

X Home

DAS IDEENMAGAZIN FÜR FLIESEN,
BODENBELÄGE UND MEHR

Seite 12

Elf gute Gründe

ERFAHREN SIE MEHR ÜBER DIE
VORTEILE VON FLIESEN

Seite 28

Fußbodenvielfalt

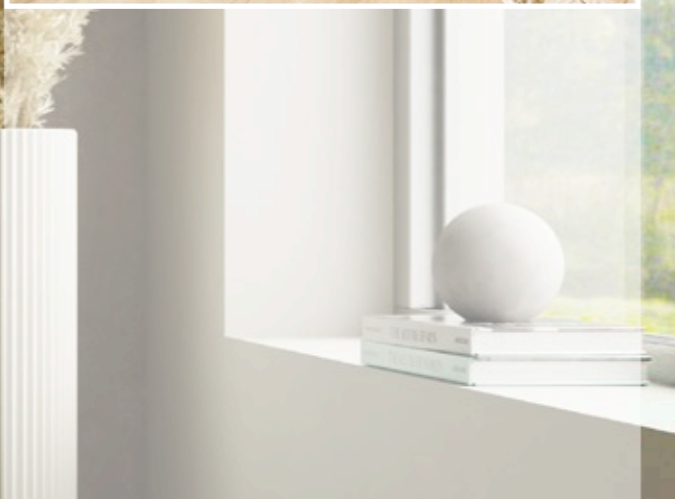
PARKETT, LAMINAT ODER VINYL -
HIER FINDEN SIE IHREN TRAUMFUSSBODEN

Seite 52

Edle Ver-wand-lung

WÄNDE ALS TEIL DES RAUMKONZEPTES

Wir machen es uns gemütlich.



Liebe Leserinnen, liebe Leser,

was macht Ihre Wohnung oder Ihr Haus zu einem schönen Zuhause? Wie werden die eigenen vier Wände zu einem behaglichen Refugium, zu einem gemütlichen Familientreffpunkt, einem Ort zum Entspannen und Kraft tanken? Diese Frage wird jeder von Ihnen ganz individuell beantworten. Die Art zu wohnen ist mehr denn je eine Frage des ganz persönlichen Geschmacks, der individuellen Vorlieben und der aktuellen Lebenssituation.

Wir stellen Ihnen in unserem XHOME Magazin Produkte vor, mit denen Sie Ihre ganz persönlichen Wohnräume realisieren können. Zum Beispiel Fliesen, die wie wohl kaum ein anderes Produkte für gestalterische Vielfalt stehen. Ob Wand- oder Bodenfliesen – das Sortimentspektrum ist beeindruckend. Gleichzeitig überzeugen Fliesen mit handfesten funktionalen Vorteilen – sind sie doch besonders pflegeleicht, unkompliziert und langlebig.

Ein breites Spektrum an Möglichkeiten bieten auch unsere Bodenbeläge. Ob Parkett, Laminat, Vinyl-Designböden oder Korkböden – der Bodenbelag ist ein wesentliches Element in der Raumarchitektur. Eine besonders harmonische Wirkung wird erzielt, wenn der Bodenbelag auf die Wandgestaltung abgestimmt ist. Innovative Wandpaneele setzen besondere optische Akzente.

Abgerundet wird eine einheitliche, stilvolle Raumwirkung durch die Wahl der Innentüren. Farbe, Material, Grafik – jedes Detail erzielt eine Wirkung. Glaselemente lassen Räume dank des durchscheinenden Lichtes offener wirken, Schiebetüren sind besonders platzsparend, farbige Türen setzen Akzente.

Ein gutes Raumkonzept zu entwickeln, braucht Zeit. Lassen Sie sich in Ruhe inspirieren. Sie haben Wünsche, Ideen und Träume – wir haben die passenden Produkte.

Inspirieren lassen, gestalten, leben.



Fliesen Seite 04

Bodenbeläge Seite 28

Reinigung und Pflege Seite 50

Wandgestaltung Seite 52

Türen Seite 60

Türgriffe Seite 64

Bildnachweise im redaktionellen Bereich

Titelseite: Studio Romantic – stock.adobe.com
Seite 17: redaktion93 – stock.adobe.com
Seite 50: New Africa – stock.adobe.com
Seite 51: alexanderon – stock.adobe.com
Seiten 60/61: Dariusz Jarzabek - stock.adobe.com
Seiten 60: Vadim Andrushchenko - stock.adobe.com

Alle anderen Bilder von bauXpert und den Produkt-Herstellern.

Aufgrund der Marktsituation und den starken Preisschwankungen haben wir uns entschieden, in diesem Heft keine unverbindliche Preisempfehlung abzudrucken. Unter www.bauXpert.com haben finden Sie alle unverbindlichen Preisempfehlungen für die in diesem Heft gezeigten Sortimente.

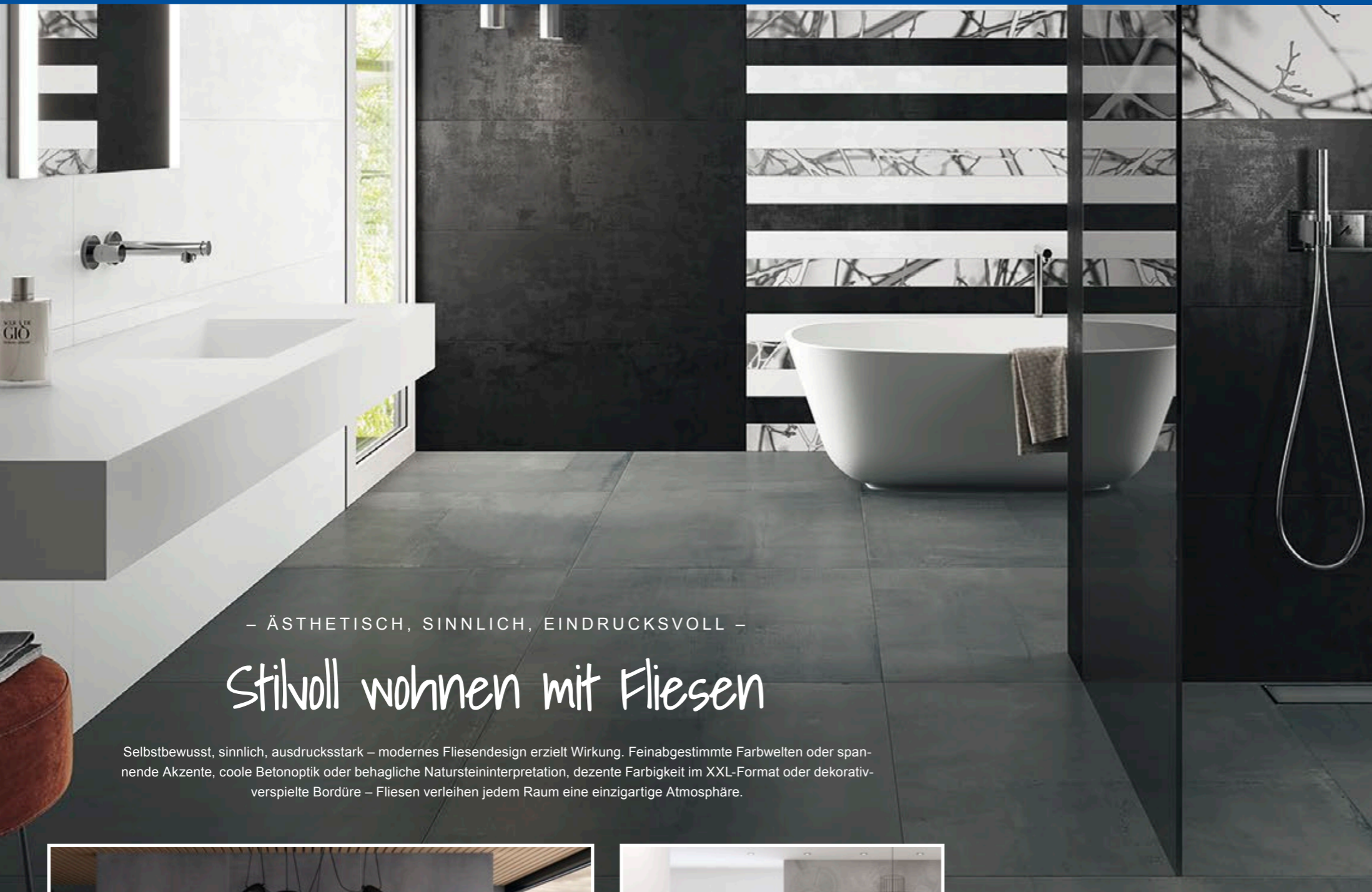
Dafür einfach die QR-Codes auf den jeweiligen Seiten scannen.

Herausgeber:
bauXpert GmbH
Hunenkamp 15
24576 Bad Bramstedt

Angaben, Zeichnungen, Abbildungen, technische Daten, Gewichts- und Maßbeschreibungen haben rein informativen Charakter. Bereitsteller der Leistung ist ausschließlich der teilnehmende bauXpert Fachhändler.

Weitere Informationen zur bauXpert GmbH unter www.bauXpert.com





– ÄSTHETISCH, SINNLICH, EINDRUCKSVOLL –

Stilvoll wohnen mit Fliesen

Selbstbewusst, sinnlich, ausdrucksstark – modernes Fliesendesign erzielt Wirkung. Feinabgestimmte Farbwelten oder spannende Akzente, coole Betonoptik oder behagliche Natursteininterpretation, dezente Farbigkeit im XXL-Format oder dekorativ-verspielte Bordüre – Fliesen verleihen jedem Raum eine einzigartige Atmosphäre.

Kontrastreich

Wer in der Auswahl der Fliesenfarbe auf Kontraste setzt, kann Räume besonders geschickt gestalten. Gut eignen sich Fliesen mit einheitlicher Grundform in zwei unterschiedlichen Farben. So können beispielsweise im Bad Funktionsbereiche wie der Dusch- oder Waschbereich farblich abgesetzt werden. Grundsätzlich gilt: Unterschiedlich geflieste Bereiche können Struktur und Ruhe in den Raum bringen.

Musterhaft

Die Auswahl an Fliesen mit lebendigen, ausdrucksstarken Mustern ist groß. Orientalisch, mediterran oder eher graphisch-geradlinig – Muster machen Eindruck. Gerade in kleinen Räumen sollten sie sparsam eingesetzt werden, sonst wirkt der Raum schnell zu unruhig. Zurückhaltend dosiert, setzen Sie mit gemusterten Fliesen jedoch stilvolle Akzente.

Matt oder glänzend

Neben Farbe und Format spielt auch die Oberflächenstruktur von Fliese bei der Auswahl eine Rolle. Matt oder glänzend – das ist eine Frage des persönlichen Geschmacks und des Einsatzbereiches. So sind auf matten Fliesen Schmutz, Staub oder Fingerabdrücke schwerer zu erkennen, als auf glänzenden Fliesen.

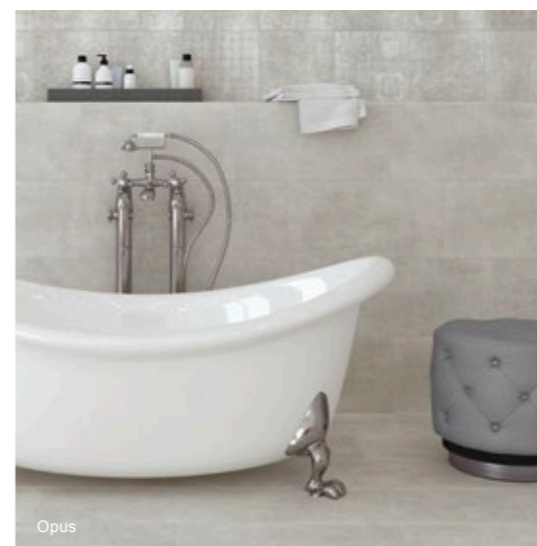
Wer Kinder oder Haustiere hat, weiß das zu schätzen. Zudem sind matte Fliesen besonders rutschfest. Gerade für ältere Menschen ein wichtiges Kriterium bei der Auswahl von Bodenfliesen. Glänzenden Fliesen hingegen lassen Räume größer erscheinen und wirken besonders schick und edel. Wer sich nicht entscheiden kann, kombiniert einfach matte und glänzende Fliesen. Viele Markenhersteller bieten Fliesen in matter und auch in polierter Ausführung an.



Classic Oak



Detroit Steel Grey



Opus



Detroit Copper Brown



Columbia White Cream



bios Antibacterial® oberflächen- beschichtung

bios Antibacterial® ist eine Beschichtung für Wand- und Bodenfliesen durch die 99,9 % der gängigsten Bakterienstämme, die auf Oberflächen vorhanden sind, abgetötet werden.

Wand- und Bodenfliese Statuario Altissimo



Wand- und Bodenfliese Jolie

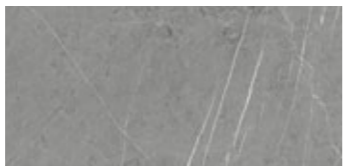
Fliese Marmoker FEINSTEINZEUG IN MARMOR-OPTIK



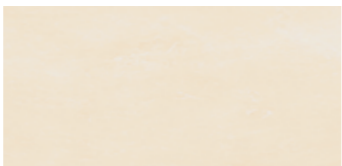
► WAND- UND BODENFLIESEN



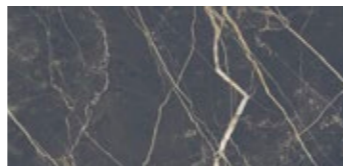
Statuario Altissimo



Grafite



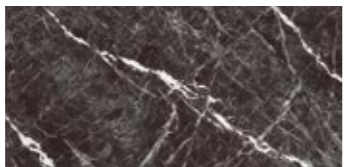
Rosato



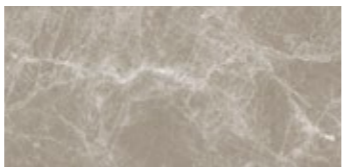
Night Storm



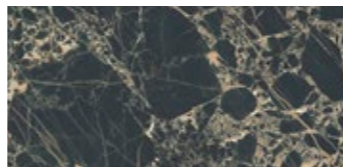
Carrara



Deep Dark



Jolie



Orange Black



Caribbean Green



Starry Night

► FLIESENPROGRAMM

	WAND- UND BODENFLIESE Feinsteinzeug	WAND- UND BODENFLIESE Feinsteinzeug	WAND- UND BODENFLIESE Feinsteinzeug	WAND- UND BODENFLIESE Feinsteinzeug	WAND- UND BODENFLIESE Feinsteinzeug	WAND- UND BODENFLIESE Feinsteinzeug	WAND- UND BODENFLIESE Feinsteinzeug	WAND- UND BODENFLIESE Feinsteinzeug
Rutschhemmung	R9 matt	R9 matt	R9 matt	R9 matt	R9 matt	R9 matt	R9 matt	—
Nennmaß	300 x 600 x 10 mm	600 x 600 x 10 mm	450 x 900 x 10 mm	900 x 900 x 10 mm	900 x 1800 x 10 mm	600 x 1200 x 6,5 mm 600 x 1200 x 10 mm	1200 x 1200 x 6,5 mm 1200 x 1200 x 10 mm	1200 x 2780 x 6,5 mm 1600 x 3200 x 12 mm

► PRODUKTDETAILS

- Auf Wunsch mit bios Antibacterial® Oberfläche
- Mit hochglänzender oder feingeschliffener Oberfläche erhältlich



Auch als Outdoor-keramik erhältlich!

Fliese Metropolis

ZEITGENÖSSISCHE ELEGANZ

► **PRODUKTDDETAILS**

- Auf Wunsch mit bios Antibacterial® Oberfläche in den Formaten 600 x 1200 x 9 mm und 600 x 600 x 9 mm

CASALGRANDE PADANA
Pave your way

- ✓ Hergestellt mit 77% regenerativer Energie
- ✓ Reduzierung des Wasserverbrauchs durch intelligente Kreislaufsysteme
- ✓ Rückführung von Verschnitt in den Produktionskreislauf



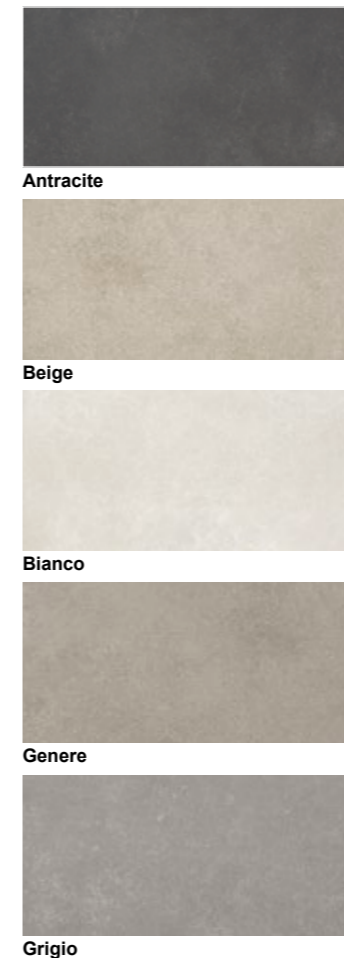
► **PRODUKTDDETAILS**

- Auf Wunsch mit bios Antibacterial® Oberfläche

► **WAND- UND BODENFLIESEN**



► **WAND- UND BODENFLIESEN**



Fliese Eco Concrete

URBANE BETONOPTIK

► **FLIESENPROGRAMM**

	WAND- UND BODENFLIESE Feinsteinzeug	WAND- UND BODENFLIESE Feinsteinzeug	WAND- UND BODENFLIESE Feinsteinzeug	WAND- UND BODENFLIESE Feinsteinzeug	WAND- UND BODENFLIESE Feinsteinzeug	WAND- UND BODENFLIESE Feinsteinzeug
Rutschhemmung	R10	R10 —	R10	R10	R10 —	—
Nennmaß	300 x 600 x 9 mm	600 x 600 x 9 mm	450 x 900 x 10 mm	900 x 900 x 10 mm 1200 x 1200 x 9 mm	600 x 1200 x 9 mm	200 x 2780 x 6,5 mm

► **FLIESENPROGRAMM**

	WAND- UND BODENFLIESE Feinsteinzeug	WAND- UND BODENFLIESE Feinsteinzeug	WAND- UND BODENFLIESE Feinsteinzeug	WAND- UND BODENFLIESE Feinsteinzeug
Rutschhemmung	R9	R10 A+B	R10 A+B	R10 A+B
Nennmaß	450 x 450 x 8 mm	300 x 600 x 8 mm	600 x 600 x 9 mm	600 x 1200 x 9 mm



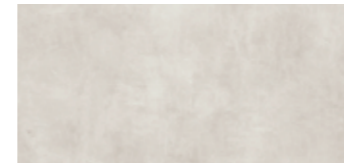
Wand- und Bodenfliese Anthrazit

X-line Fliese JUNO

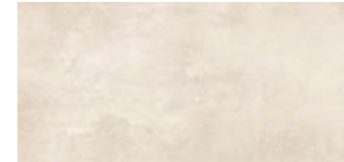
WAND- UND BODENFLIESEN
IN BETONSTEINOPTIK

Inspiziert vom charakteristischen Look urbaner Industrieböden und Wänden aus Sichtbeton ist die X-line Fliese Juno ein idealer Begleiter für unterschiedliche Wohnkonzepte. Von urbanem Flair über skandinavischen Minimalismus bis hin zu zeitgemäßem Landhaus-Stil oder SPA-Atmosphäre ist vieles möglich. Besonders als Großformat mit schmaler Fuge erzeugen die Fliesen in Betonsteinoptik eine homogene und durchgehende Flächenwirkung, ganz wie echter Beton, und vermitteln so ein perfektes Gefühl von Weite und Großzügigkeit oder kurz: von Ästhetik pur.

WAND- UND BODENFLIESEN



Bianco



Beige



Nocé



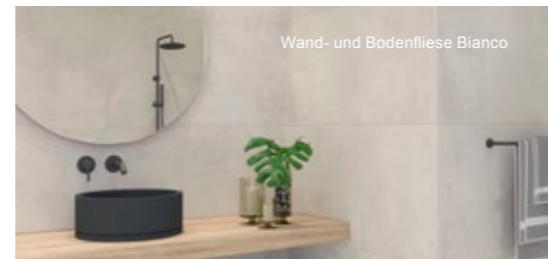
Grau | durchgefärbter Scherben



Anthrazit | durchgefärbter Scherben

PRODUKTDETAILS

- Hergestellt aus Feinsteinzeug
- Rektifizierte und gefaste Kanten außer Format 2600 x 1200 x 6 mm
- Format 2600 x 1200 x 6 mm Längsseiten gefast und rektifiziert, die kurzen Seiten geschnitten, nicht rektifiziert



Wand- und Bodenfliese Bianco

FLIESENPROGRAMM

	WANDFLIESE *	WAND- UND BODENFLIESE	WAND- UND BODENFLIESE	WAND- UND BODENFLIESE	WAND- UND BODENFLIESE
	Feinsteinzeug, rektifiziert	Feinsteinzeug, rektifiziert	Feinsteinzeug, rektifiziert	Feinsteinzeug, rektifiziert	Steinzeug, stranggepresst
Rutschhemmung	—	R10	R10	R10	R10B
Nennmaß	2600 x 1200 x 6 mm	1200 x 1200 x 6 mm	1200 x 600 x 6 mm	600 x 600 x 8 mm	600 x 300 x 8 mm



Boden- und Dekorfliese Steel Grey



PRODUKTDETAILS

- Wand- und Bodenfliesen
- Rutschhemmung R10
- Rektifizierte und gefaste Kanten außer Format 2600 x 1200 x 6 mm
- Format 2600 x 1200 x 6 mm Längsseiten gefast und rektifiziert, die kurzen Seiten geschnitten, nicht rektifiziert



Wand-, Boden- und Dekorfliese Iron Black

WAND- UND BODENFLIESEN

DEKORFLIESEN



Nickel White



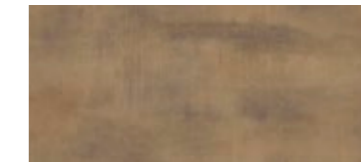
Nickel White



Steel Grey



Steel Grey



Copper Brown



Copper Brown



Iron Black



Iron Black

Fliese Detroit

INDUSTRIAL DESIGN

FLIESENPROGRAMM

	WANDFLIESE / DEKORFLIESE	BODENFLIESE / DEKORFLIESE	BODENFLIESE / DEKORFLIESE	BODENFLIESE	SOCKELLEISTE	SOCKELLEISTE
	Feinsteinzeug, rektifiziert	Feinsteinzeug, rektifiziert	Feinsteinzeug, rektifiziert	Feinsteinzeug, rektifiziert	Feinsteinzeug, rektifiziert	Feinsteinzeug, rektifiziert
Rutschhemmung	R10	R10	R10	R10	—	—
Nennmaß	2600 x 1200 x 6 mm	1200 x 1200 x 6 mm	1200 x 600 x 6 mm	800 x 800 x 8 mm	800 x 60 x 8 mm	600 x 60 x 6 mm

Die Bodenfliesen können auch als Wandfliesen verwendet werden.

01 **wohngesund**

Unbelastete Raumluft ist mehr als ausschlaggebend für Wohlbefinden, Gesundheit und Lebensqualität. Fliesen werden aus einem echten Naturmaterial hergestellt. Chemikalien, Weichmacher, Lösungsmittel - all das brauchen Sie bei Steingut, Steinzeug und Feinsteinzeug nicht zu befürchten. Ihre Oberfläche ist sehr dicht, Mikroben, Milben und andere Mikroorganismen haben bei normaler Reinigung keine Chance sich anzusiedeln – daher sind sie sowohl hygienisch als auch Allergiker geeignet. Auch Keramikbeläge selbst lösen keine Allergien aus.

03 **robust + strapazierfähig**

Fliesen sind von Hause aus äußerst robust. Weiterer Vorteil: Sie bestehen aus einem gebrannten Tonkörper, dem Scherben. Heutige Fliesenmodelle haben meistens einen durchgefärbten Scherben, der dem Fliesenfarbton auf der Oberfläche sehr nahe kommt. Sollte die Fliese also einmal beschädigt werden, fällt der Schaden nicht sofort ins Auge.

05 **energieeffizient**

Schon die alten Römer setzen Keramik gezielt als Wärmeleiter und –speicher ein. Die Fußbodenheizung spart dank gleichmäßiger Strahlungswärme zwischen 10 und 20 Prozent ein. Darüber hinaus sind Fußbodenheizungen gut für Allergiker geeignet, da durch die gleichmäßige Wärmeverteilung weniger Hausstaub aufgewirbelt wird.

02 **beholdlich**

Aufgrund ihrer Beschaffenheit wirken sich Bodenfliesen besonders positiv auf den Wohnkomfort aus. Sie besitzen eine hervorragende Wärmeleitfähigkeit, sie entfalten ihr volles Potential erst in Kombination mit einer Fußbodenheizung. Keramik lädt sich nicht statisch auf. Mit der richtigen Dämmung wirken sich Fliesen sogar positiv auf die Raumakustik aus.

04 **sicher**

Fliesen brennen nicht. Egal ob Glut aus dem Kamin oder eine umgefallene Kerze – was auf manch anderem Bodenbelag bleibende Schäden anrichtet, lässt die Fliese kalt. Die Feuerfestigkeit ist jedoch nur einer von zwei Sicherheitsaspekten, die bei Keramikbelägen Beachtung finden. Bei Bodenfliesen ist der zweite wichtige Aspekt die Trittsicherheit und Rutschfestigkeit. Grundsätzlich gilt: Aufgrund des hohen Fugenanteils gelten kleinere Fliesen als trittsicherer und unglasierte Fliesen sind rutschfester als glasierte – dafür aber auch fleckanfälliger. Diese Informationen werden in der Trittsicherheitsklasse abgebildet.

06 **pflegeleicht**

Flecken oder Verfärbungen, wie bei anderen Bodenbelägen, brauchen Sie bei Fliesen selten befürchten. Durch die harte, dichte Oberfläche können keine Stoffe eindringen - Schmutz bleibt immer oberflächlich. Außerdem ist Fliesenkeramik sehr beständig gegen alle möglichen chemischen Stoffe. Damit Sie lange Freude an Ihren neuen Fliesen haben, sollte nach dem Aushärten der Fuge eine intensive Grundreinigung erfolgen.

07 **lösemittelfrei + emissionsneutral**

Keramische Fliesen werden in der Regel mit einem hydraulischen Mörtel geklebt. Dieser ist emissionsneutral und lösemittelfrei. Flüchtige organische Stoffe (sogenannte VOC) werden nicht freigesetzt. Keramik an sich ist ein geruchsneutraler Belag, der weder Gerüche noch Qualm aufnimmt und speichert.

– WARUM FLIESEN? –

gute Gründe

08 **nachhaltig und ressourcenschonend**

Der beste Umweltschutz ist der schonende Umgang mit Ressourcen. Die wichtigsten Rohstoffe zur Herstellung von keramischen Fliesen sind Ton, Sand, Feldspat und Quarzsand. Regionale Rohstoffe, die ohne große Eingriffe in die Natur gewonnen werden. Was aber eine Fliese besonders nachhaltig macht, ist ihre lange Lebensdauer. Gute Fliesen halten Jahrzehnte, sogar Jahrhunderte. Die Lebenserwartung ist erheblich höher als bei Teppichen oder Laminat. Sollte die Fliesen doch mal das Zeitliche segnen, lassen sich keramische Fliesen gut recyceln, zum Beispiel als Grundstoff für neue Fliesen oder als mineralischer Sekundärbaustoff.

10 **barrierefrei**

Barrierefreiheit ist ein wesentlicher Bestandteil langfristiger Planungen. Mit Fliesen lassen sich zeitgemäße und ästhetische Duschbereiche barrierefrei gestalten. Mit dem richtigen Zubehör wie Abdichtung und Entwässerung lässt sich eine individuelle, rutschsichere und leicht zu reinigende Duschlösung realisieren.

09 **langlebig**

Richtig verlegt überdauern Fliesen Jahrhunderte. Heutige Fliesenmodelle sind dabei sogar deutlich belastbarer und härter als die Modelle der Vergangenheit es waren. Die meisten Hersteller geben die Lebensdauer mit mindestens 30 Jahren an. In der Praxis sieht man bei sehr alten Häusern aber oft Fliesenbeläge, die auch nach 70 oder 100 Jahren völlig intakt sind.

11 **drinnen + draußen kombinierbar**

Fliesen sind lichteht, auch bei starker und regelmäßiger Sonneneinstrahlung bleichen sie nicht aus. Dies und ihre hohe Temperaturbeständigkeit machen die Fliese zum idealen Bodenbelag für den Außenbereich. Viele Hersteller bieten zu einer Indoor-Fliese auch eine passende, etwas dickere, rutschfestere Outdoor-Fliese an – sodass Sie die Bodenoptik Ihres Wohnzimmers auf der Terrasse fortsetzen können. Dadurch erscheint der Raum größer und weitläufiger.

01 02 03 04 05 06 07 08 09 10 11

interbau blink
ARCHITEKTURKERAMIK MADE IN GERMANY

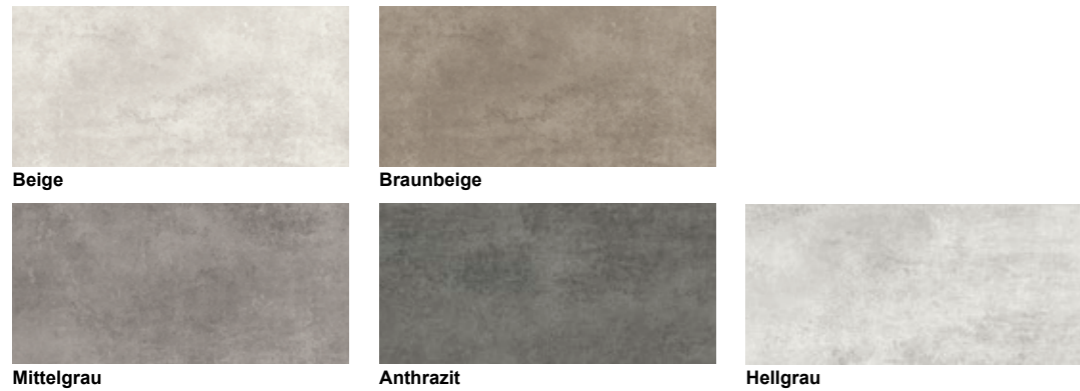
Bodenfliese Anthrazit



Fliese Opus
MODERNE TRIFFT NOSTALGIE

Dekor und Mosaikmatte in allen Farben erhältlich!

► WAND- UND BODENFLIESEN



► FLIESENPROGRAMM

	WAND- UND BODENFLIESE	WAND- UND BODENFLIESE	DEKORFLIESE	MOSAIKMATTE
	Feinsteinzeug, rektifiziert	Steinzeug, stranggepresst, rektifiziert	Steinzeug, 6er-Set	Steinzeug, 47 mm
Rutschhemmung	R10 B	R10 B	R10 B	R10 B
Nennmaß	600 x 300 x 8 mm	600 x 600 x 8 mm	300 x 300 x 8 mm	300 x 300 x 8 mm

► DEKORFLIESEN 6er-Set

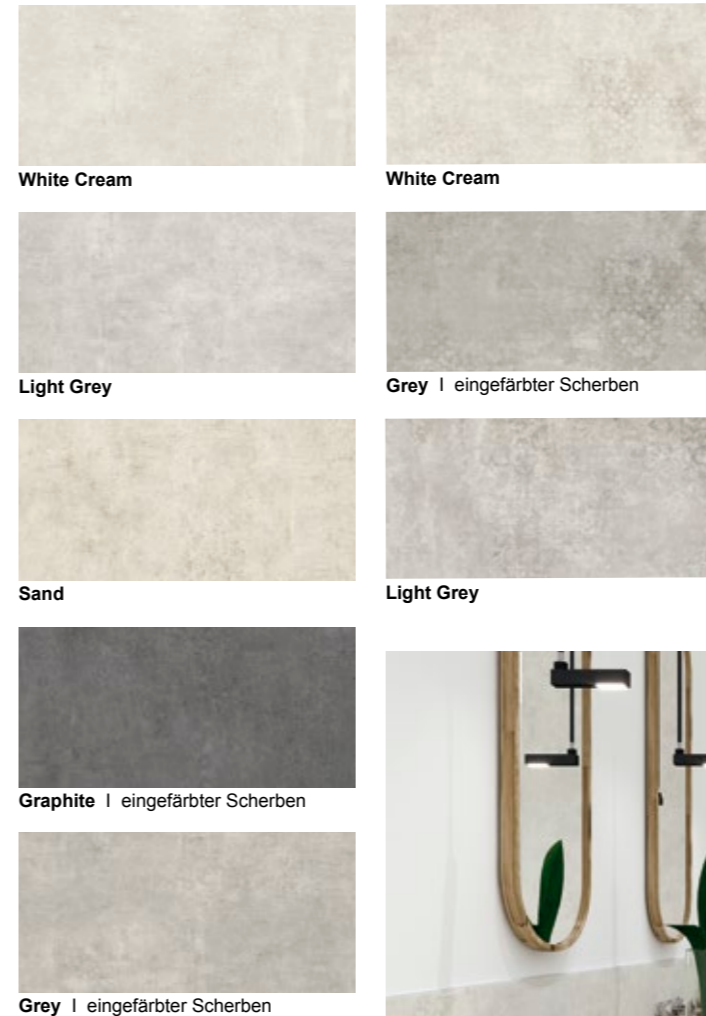


Abbildung zeigt Dekor Braunbeige

► PRODUKTDETAILS

- Wand- und Bodenfliesen
- Extrudiertes Steinzeug - auch für den Außenbereich geeignet

► WAND- UND BODENFLIESEN ► DEKORFLIESEN



► PRODUKTDETAILS

- Wand- und Bodenfliesen
- Verschiedene Farben und Dekore für große Gestaltungsvielfalt
- Feinsteinzeug

► FLIESENPROGRAMM

Die Bodenfliesen können auch als Wandfliesen verwendet werden.

✓ erhältlich in dieser Farbe
- nicht erhältlich in dieser Farbe

	WANDFLIESE / DEKORFLIESE	BODENFLIESE / DEKORFLIESE	BODENFLIESE / DEKORFLIESE	BODENFLIESE	SOCKELLEISTE	SOCKELLEISTE
	Feinsteinzeug, rektifiziert	Feinsteinzeug, rektifiziert	Feinsteinzeug, rektifiziert	Feinsteinzeug, rektifiziert	Feinsteinzeug, rektifiziert	Feinsteinzeug, rektifiziert
Rutschhemmung	R10	R10	R10	R10	—	—
Nennmaß	2600 x 1200 x 6 mm*	1200 x 1200 x 6 mm	1200 x 600 x 6 mm	800 x 800 x 8 mm	800 x 60 x 8 mm	600 x 60 x 6 mm
Farben						
White Cream	✓/✓	✓/✓	✓/✓	✓	✓	✓
Light Grey	✓/✓	✓/✓	✓/✓	✓	✓	✓
Grey	✓/✓	✓/✓	✓/✓	✓	✓	✓
Sand	-/-	-/-	-/-	✓	✓	—
Graphite	-/-	-/-	-/-	✓	✓	—

* kurze Seite geschnitten, nicht reflektiert



Fliese Columbia
DEZENTES INDUSTRIAL DESIGN

Auch als Outdoor-keramik erhältlich!



GIGA-Line®
ENTDECKE NEUE DIMENSIONEN



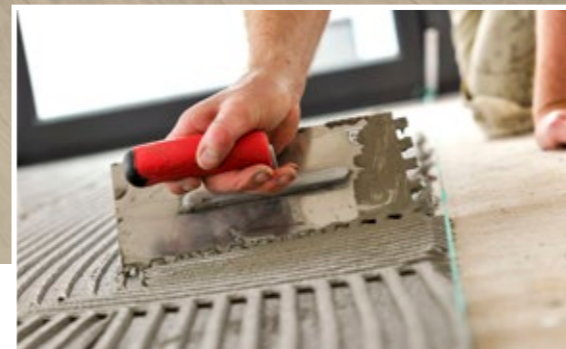
Fliesenserie Classic Oak. Bodenfliesen sind im Fischgrätmuster verlegt.

– GESTALTUNG MIT FLIESEN –

Tipps für harmonische Räume

KLEINE RÄUME	<ul style="list-style-type: none"> • Helle, großformatige Fliesen verleihen kleinen Räumen Weite. • Kleine Fliesen geben dem Raum mehr optische Fülle. • Mit schmalen Fugen wirkt ein kleiner Raum geräumiger.
GROSSE RÄUME	<ul style="list-style-type: none"> • Wirken durch ein interessantes Verlegemuster, wie das Fischgrätmuster, lebendiger. • Durch helle und dunkle Fliesen entsteht ein Raster, welches den Raum wohnlicher wirken lässt. • Dunkle Fugen zu hellen Fliesen erzeugen ein Muster und wirken wohnlicher.
NIEDRIGE RÄUME	<ul style="list-style-type: none"> • Können durch eine senkrechte Verlegung bis an die Decke optisch gestreckt werden. • Mit einer schmalen Fuge können niedrige Räume weitläufiger wirken.
HOHE RÄUME	<ul style="list-style-type: none"> • Hier können auch dunklere Wände und Decken zum Einsatz kommen. • Wirken optisch niedriger durch eine waagerechte Verlegung in Kombination mit Bordüren. • Auf eine deckenhohe Verlegung sollte man eher verzichten.
LANGE RÄUME	<ul style="list-style-type: none"> • Können durch dunklere Fliesen an der Stirnseite optisch verkürzt werden.
SCHMALE RÄUME	<ul style="list-style-type: none"> • Fliesen im Rechteckformat eignen sich besonders gut für schmale Räume, wenn sie längs verlegt werden.

X-perten-Tipp
 Ein Raum sollte von unten nach oben immer heller werden.
 Boden » Wand » Decke.



Verlegevarianten

MUSTERHAFTE FLÄCHENWIRKUNG

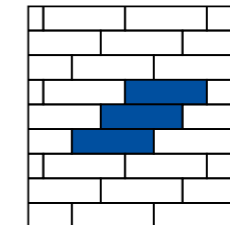
Bei der Wirkung von Fliesen spielt das Verlegemuster eine besondere Rolle. Wohl jeder kennt das klassische Karomuster, das entsteht, wenn Fliesen mit Kreuzfuge verlegt werden. Im Gegensatz zu dieser besonders homogenen und geradlinigen Optik setzen Sie mit Fliesen, die im Versatz verlegt werden, auf mehr Dynamik.

Insbesondere mit den angesagten rechteckigen Fliesen – sogenannten Quer- beziehungsweise Riegelformaten – wird eine lebendige Flächenwirkung erzielt. Ein echter Blickfang sind Fliesen in Holzoptik, die im „Fischgrätmuster“ verlegt werden.

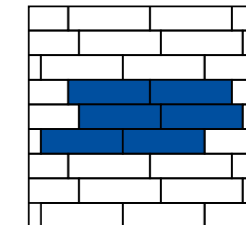
– VERLEGEVARIANTEN –

Lassen Sie sich inspirieren!

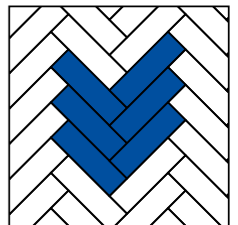
▶ MIT LANGFORMATIGEN FLIESEN



Drittelverband

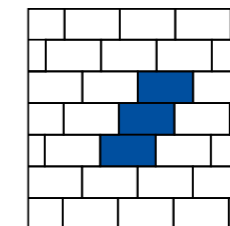


Wilder Verband

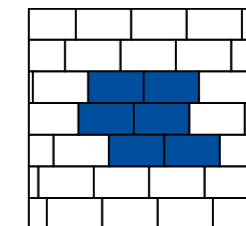


Fischgrätverband

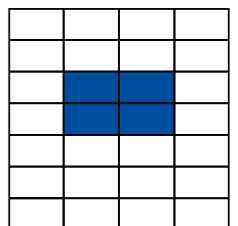
▶ MIT RECHTECKIGEN FLIESEN



Drittelverband

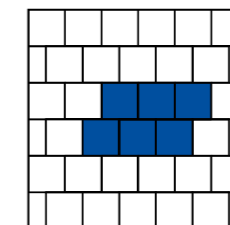


Wilder Verband

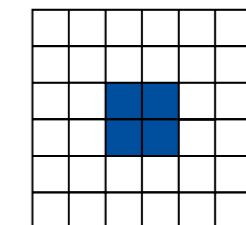


Kreuzverband

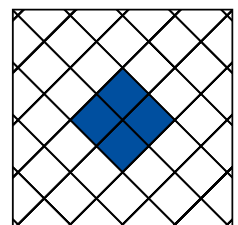
▶ MIT QUADRATISCHEN FLIESEN



Reihenverband



Kreuzverband



Diagonalverband

Die perfekte Fuge

ÄSTHETISCHE ZWISCHENRÄUME

Es lohnt sich, die Fugenfarbe und -breite mit Bedacht zu wählen. Werden Fliesen- und Fugenfarbe Ton-in-Ton gewählt, entsteht eine homogene, besonders ruhig wirkende Fläche. Je schmaler die Fuge, desto ruhiger das Gesamtbild. Bei Fugen in Kontrastfarben ist besonders viel Fingerspitzengefühl gefragt. Je nach Farbwahl kann Lebendigkeit und Spannung, aber auch Unruhe erzeugt werden. Für Fliesen in Holzoptik gibt es eine klare Gestaltungsregel: Sie wirken besonders authentisch, wenn die Fugenfarbe einige Nuancen dunkler als der Farbton der Fliesen gewählt wird.

Faustregel:

Ein starker Kontrast zwischen Fliese und Fuge betont das Fugenraster, mit einem geringen Kontrast kommt die Farbgebung der Fliese in der Fläche besser zur Geltung.

engers



Wandfliese Weiß,
Dekorfliese mehrfarbig

Eine Oberfläche in Spachteloptik mit mehrschichtigen Matt- /Glanzeffekten – das Designkonzept SPA besticht mit handwerklichen Anmutungen und einer ausgesprochenen optischen Tiefe. Der sensible und gekonnte Einsatz von Effekttinten im Digitaldruck macht diese Optiken sichtbar und fühlbar und unterstreicht die Natürlichkeit. SPA schafft ein harmonisches Wohlfühl-Ambiente – Räume entstehen, die den ursprünglichen Kunstcharakter von Keramikfliesen zum Ausdruck bringen.

WANDFLIESEN

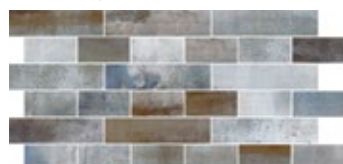


Weiß

DEKORFLIESEN



Mehrfarbig



Mehrfarbig

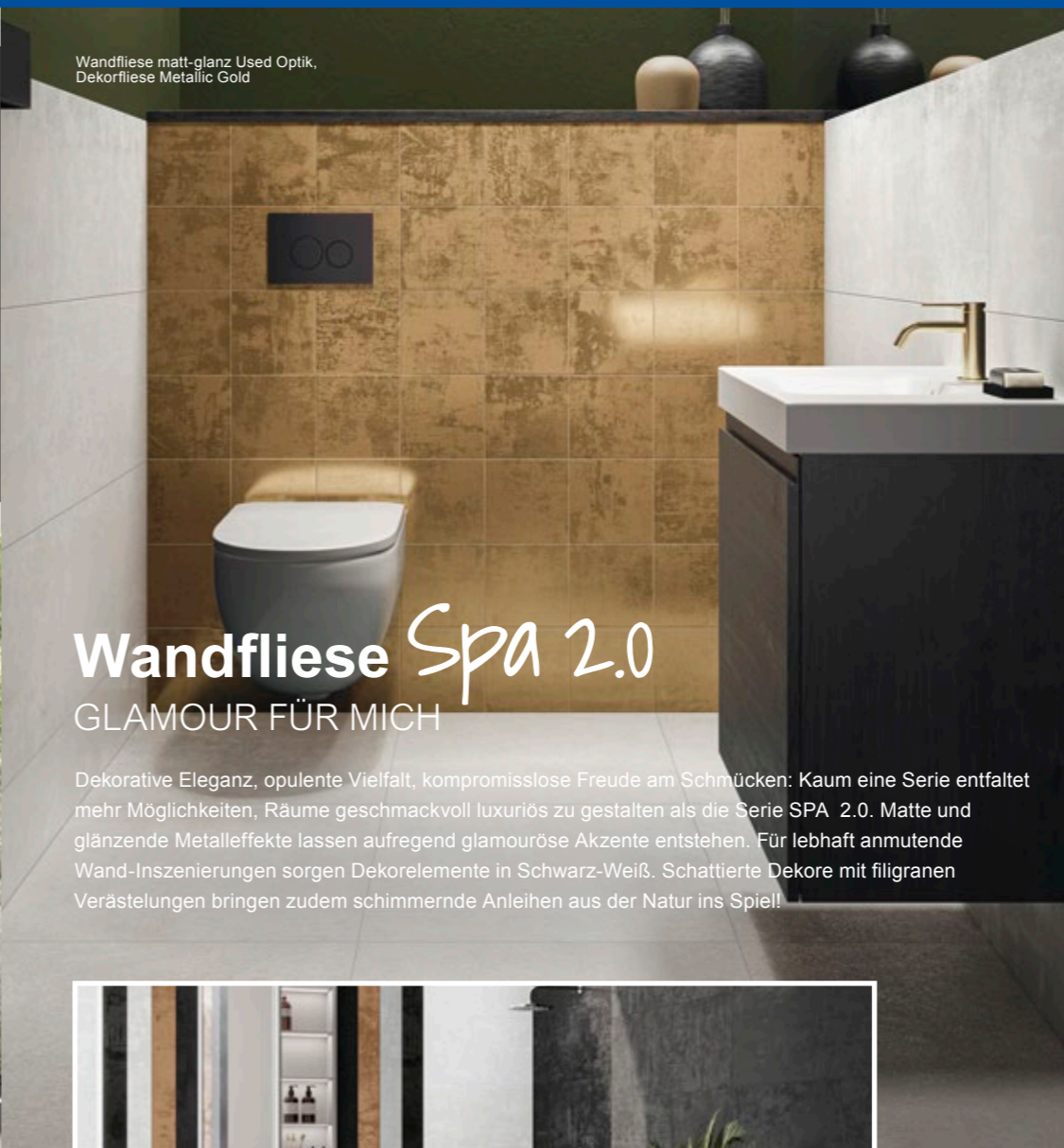
PRODUKTDETAILS

- Rektifizierte Kanten
- Oberfläche: matt-glanz
- Material: Steingut

FLIESENPROGRAMM

	WANDFLIESE Steingut	WANDFLIESE Steingut	DEKORFLIESE BORDÜRE Steingut, 3er-Set	DEKORFLIESE Steingut	DEKORFLIESE Steingut, 4er-Set
Nennmaß	300 x 600 x 7,5 mm	330 x 1000 x 7 mm	110 x 1000 x 7 mm	300 x 600 x 7,5 mm	330 x 1000 x 7 mm

Wandfliese matt-glanz Used Optik,
Dekorfliese Metallic Gold



Wandfliese Spa 2.0

GLAMOUR FÜR MICH

Dekorative Eleganz, opulente Vielfalt, kompromisslose Freude am Schmücken: Kaum eine Serie entfaltet mehr Möglichkeiten, Räume geschmackvoll luxuriös zu gestalten als die Serie SPA 2.0. Matte und glänzende Metalleffekte lassen aufregend glamouröse Akzente entstehen. Für lebhaft anmutende Wand-Inszenierungen sorgen Dekorelemente in Schwarz-Weiß. Schattierte Dekore mit filigranen Verästelungen bringen zudem schimmernde Anleihen aus der Natur ins Spiel!



Wandfliesen Weiß und Carbonschwarz

engers

WAND- UND DEKORFLIESEN



Weiß matt-glanz Used Optik



Carbonschwarz matt-glanz Used Optik

DEKORFLIESEN



Silber metallic



Roségold metallic



Gold metallic



Shadow Schwarz-Weiß | 4er-Set

PRODUKTDETAILS

- Rektifizierte Kanten
- Dekore mit Metalloberfläche im PVD-Verfahren veredelt
- Wandfliesen und Dekorfliesen in 6 mm Stärke (slim)

FLIESENPROGRAMM

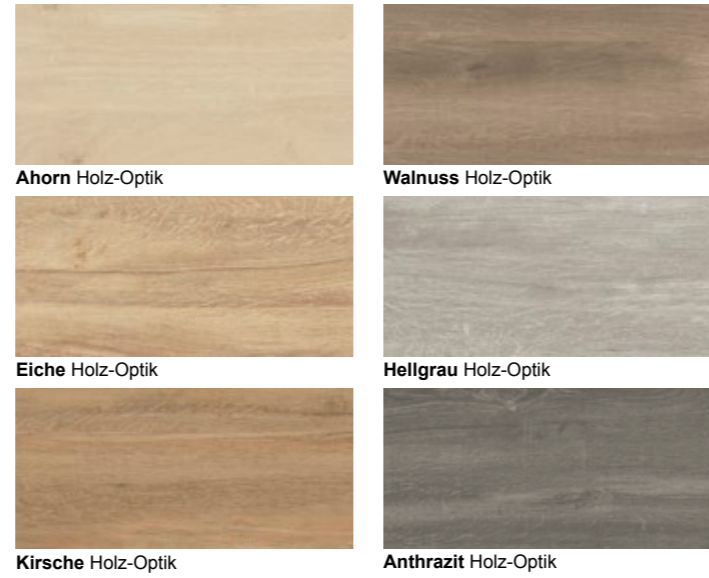
	WANDFLIESE Steingut	DEKORFLIESE METALLIC Steingut	DEKORFLIESE METALLIC Steingut	DEKORFLIESE METALLIC / SHADOW Steingut, 8er-Set	DEKORFLIESE SHADOW Steingut, 4er-Set
Nennmaß	400 x 1200 x 7 mm	200 x 200 x 7 mm	400 x 1200 x 7 mm	100 x 1200 x 7 mm	400 x 1200 x 7 mm



X-line Fliese Sassnitz

X-Line Fliese Sassnitz Eiche Holz-Optik

► **BODENFLIESEN**



► **WANDFLIESEN**



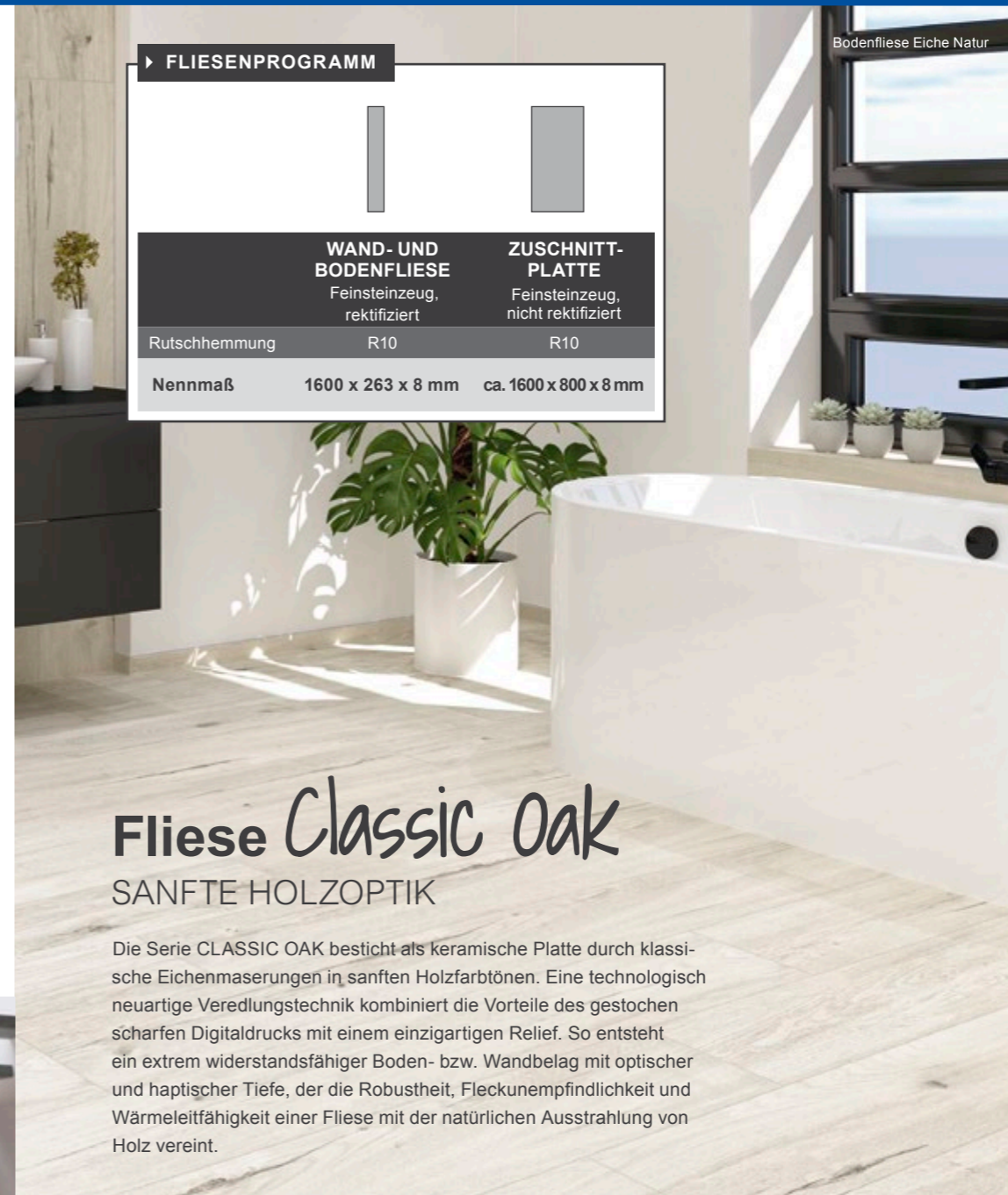
Weiß Holz-Beton-Optik, reliefiert

► **PRODUKTDDETAILS**

- Natürliche Holzstruktur
- Digitaldruck

► **FLIESENPROGRAMM**

	WAND- UND BODENFLIESE Feinsteinzeug, rektifiziert	ZUSCHNITT-PLATTE Feinsteinzeug, nicht rektifiziert
Rutschhemmung	R10	R10
Nennmaß	1600 x 263 x 8 mm	ca. 1600 x 800 x 8 mm



Fliese Classic Oak SANFTE HOLZOPTIK

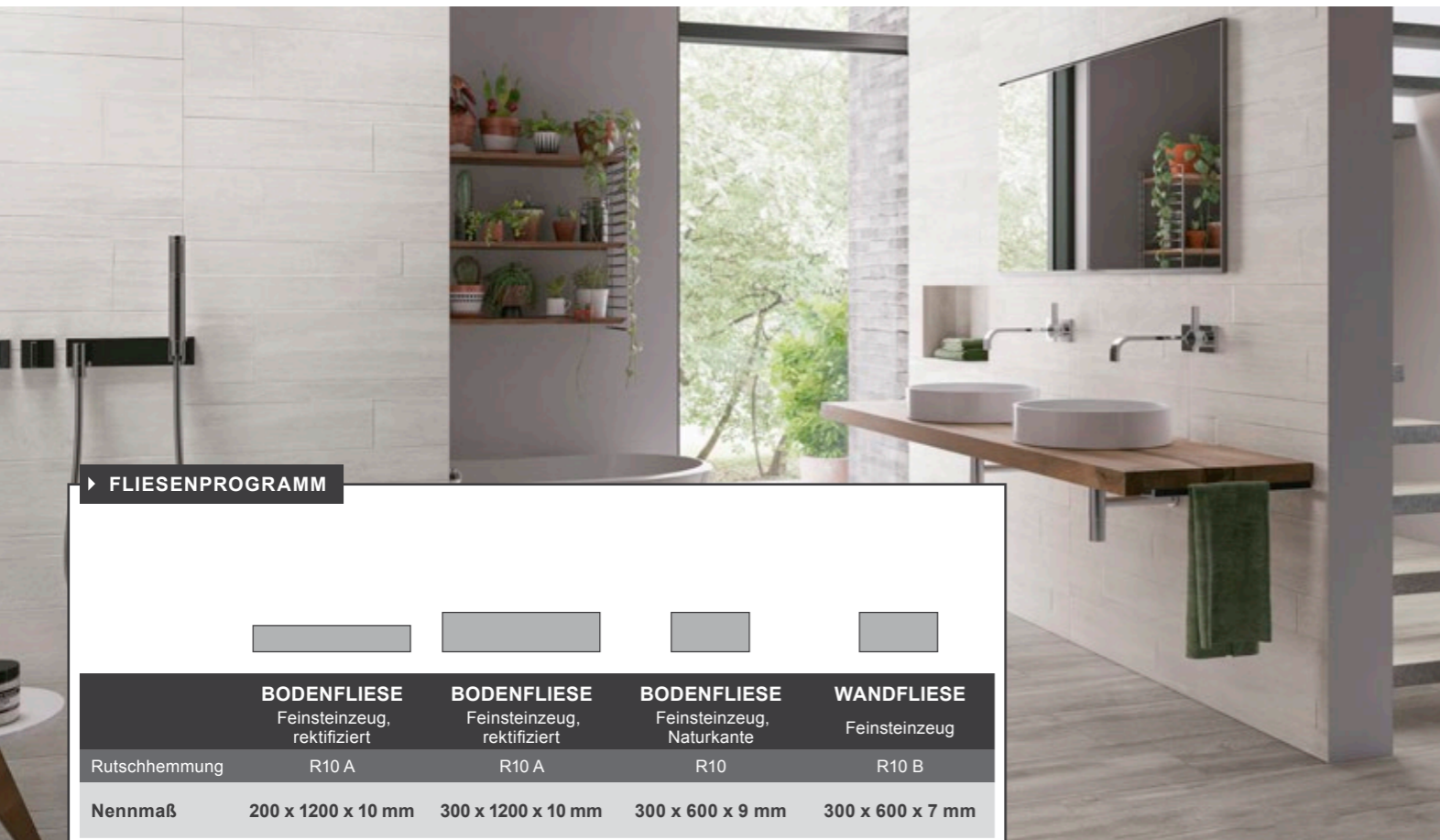
Die Serie CLASSIC OAK besticht als keramische Platte durch klassische Eichenmaserungen in sanften Holzfarbtönen. Eine technologisch neuartige Veredelungstechnik kombiniert die Vorteile des gestochenen scharfen Digitaldrucks mit einem einzigartigen Relief. So entsteht ein extrem widerstandsfähiger Boden- bzw. Wandbelag mit optischer und haptischer Tiefe, der die Robustheit, Flekunempfindlichkeit und Wärmeleitfähigkeit einer Fliese mit der natürlichen Ausstrahlung von Holz vereint.

► **WAND- UND BODENFLIESEN, ZUSCHNITTPLATTE**



► **PRODUKTDDETAILS**

- Im Dielenformat und als Zuschnittplatte



► **FLIESENPROGRAMM**

	BODENFLIESE Feinsteinzeug, rektifiziert	BODENFLIESE Feinsteinzeug, rektifiziert	BODENFLIESE Feinsteinzeug, Naturkante	WANDFLIESE Feinsteinzeug
Rutschhemmung	R10 A	R10 A	R10	R10 B
Nennmaß	200 x 1200 x 10 mm	300 x 1200 x 10 mm	300 x 600 x 9 mm	300 x 600 x 7 mm

X-Line Fliese Sassnitz Hellgrau Holz-Optik



Xpert Flexkleber

Flexibler Bau- und Fliesenkleber für Verlegearbeiten aller Art im Dünnbettverfahren auch auf Fußbodenheizungen.

- ✓ Für Innen & Außen
- ✓ Universell einsetzbar
- ✓ Hohe Klebkraft
- ✓ Geschmeidig zu verarbeiten
- ✓ Nach Erhärtung frost- und wasserfest



Passend dazu:

Pflegereiniger
mildalkalisches Pflegeprodukt

Zur regelmäßigen Wischpflege von normal beanspruchten Böden. Reinigt und pflegt alle Oberflächen streifenfrei in einem Arbeitsgang und sorgt für ein stets gepflegtes Aussehen.

- ✓ Wachsfrei
- ✓ Konzentrat
- ✓ Ideal für glänzende und dichte Oberflächen



engers

Fliese Engima

SCHIMMERNDE ELEGANZ IM INDUSTRIAL STYLE

Schnittdekore

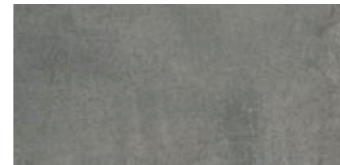
► DEKORE BODENFLIESEN



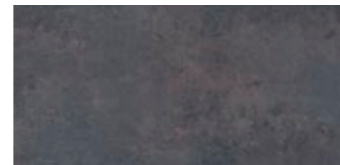
Rostbraun



Aluminiumgrau



Olivgrau



Anthrazit

► DEKORE WANDFLIESEN



Eisenrot



Stahlanthrazit



Aluminiumgrau



Altweiß

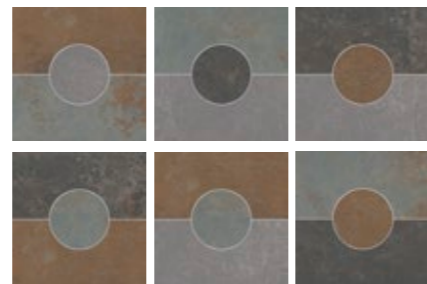


Kupfergrün

► PRODUKTDETAILS

- Matte und glänzende Oberflächeneffekte
- Rektifizierte Kante
- Feinsteinzeug und Steingut

► SCHNITTDEKORE



► FLIESENPROGRAMM

	BODENFLIESE	BODENFLIESE	BODENFLIESE	WANDFLIESE	WANDFLIESE	SCHNITT-DEKORE
	Feinsteinzeug, rektifiziert	Feinsteinzeug, rektifiziert	Feinsteinzeug, Naturkante	seidenmatt-glänzend, Metallic-Optik	seidenmatt-glänzend, Metallic-Optik	seidenmatt-glänzend, Metallic-Optik
Rutschhemmung	R10	R10	R10	—	—	—
Nennmaß	300 x 600 x 9 mm	600 x 1200 x 9 mm	600 x 600 x 9 mm	300 x 600 x 7,5 mm	330 x 1000 x 7 mm	300 x 300 x 7,5 mm

Fliese Fantasy Stone

EXPRESSIVE NATÜRLICHKEIT



Wand- und Dekorfliese Kalkweiß

engers

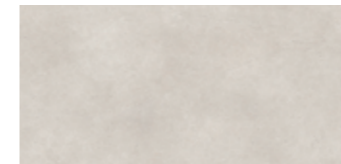
► WANDFLIESEN



Kalkweiß



Beige



Grau

► DEKORFLIESEN



Kalkweiß reliefiert



Beige reliefiert



Grau reliefiert

► PRODUKTDETAILS

- Rektifizierte Kanten
- Softe Steinmattglasur
- Dekorfliesen reliefiert

► FLIESENPROGRAMM

	WANDFLIESE	DEKORFLIESE
	Steingut	Steingut
Nennmaß	300 x 600 x 7,5 mm	300 x 600 x 7,5 mm

engers

Dekorfliese in
Aquarelloptik Atllgrün
Wand-Bodenfliese
Silbergrau

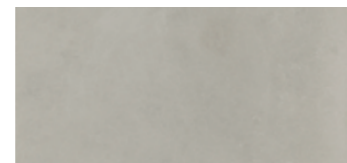


Fliese Color it
LEBEN IN FARBE

► BODENFLIESEN



Mandelbraun Zementoptik matt



Silbergrau Zementoptik matt

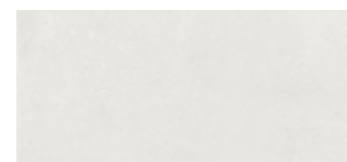


Tintenschwarz Zementoptik matt

► PRODUKTDDETAILS

- Rektifizierte Kanten (nur Wand- und Bodenfliesen)
- Fliesen in Zementoptik und Dekorfliesen reliefiert
- Dekorfliesen in 6 mm Stärke (slim)

► DEKORFLIESEN



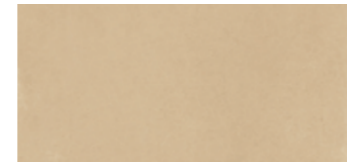
Kieselweiß Aquarelloptik glänzend



Atollgrün Aquarelloptik glänzend



Sienabraun Aquarelloptik glänzend



Mandelbraun Aquarelloptik glänzend



Kirschrot Aquarelloptik glänzend



Fjordblau Aquarelloptik glänzend

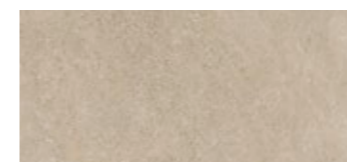


Silbergrau Aquarelloptik glänzend

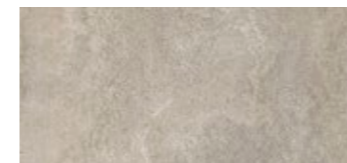


Tintenschwarz Aquarelloptik glänzend

► DEKORE



Sand matt



Taupe matt



Steingrau matt

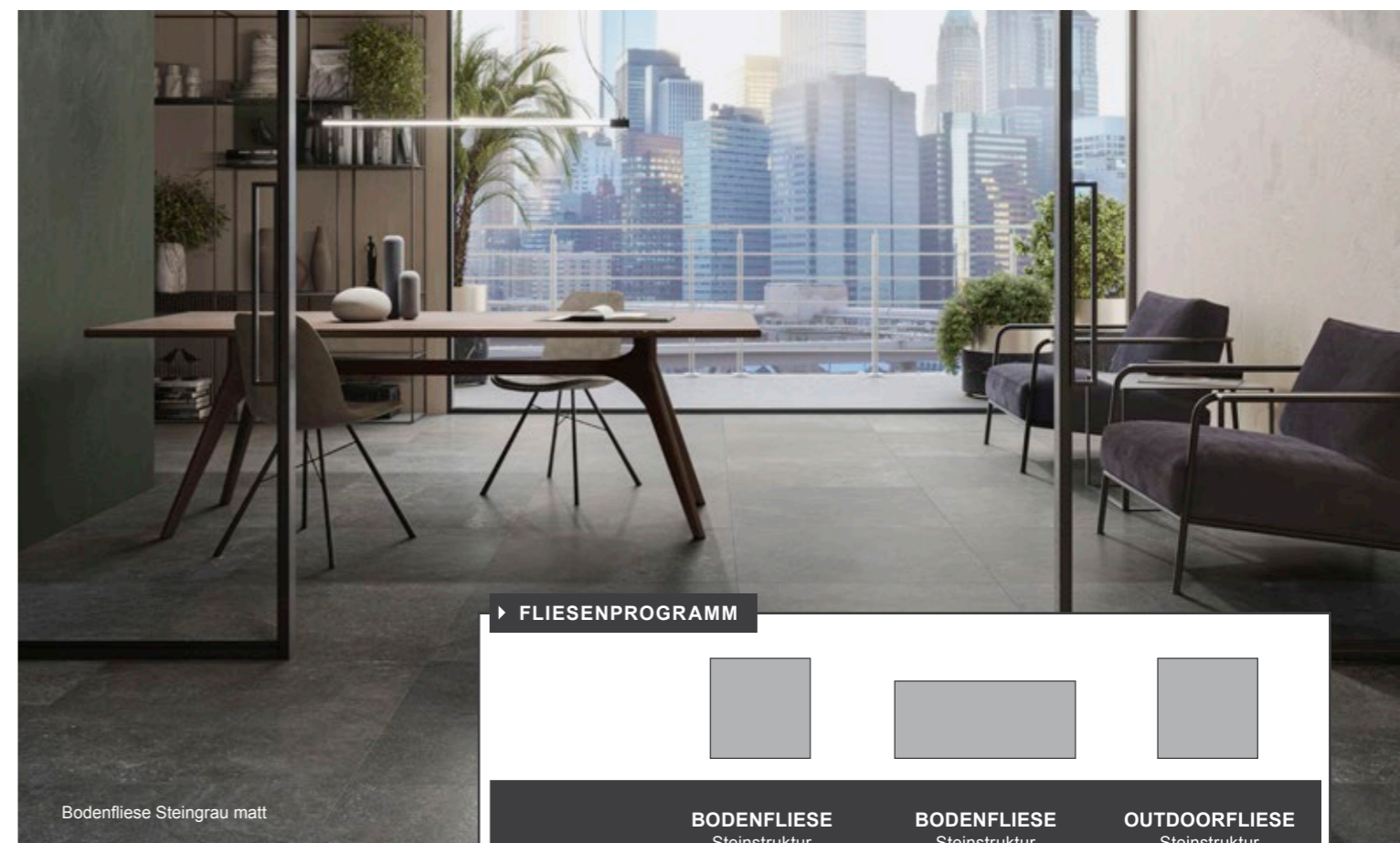
► PRODUKTDDETAILS

- Zeitloses Steindesign ermögliche dezent-natürliche Nuancen als Basis für individuelles Design
- Auch als Outdoorvariante erhältlich
- Rektifizierte Kante





Fliese Best Choice
ÜBERALL ZUHAUSE

Bodenfliese Sand matt






Bodenfliese Steingrau matt

► FLIESENPROGRAMM

		
	WAND- UND BODENFLIESE	DEKORFLIESE
	Zementoptik, Feinsteinzeug	Aquarelloptik, Steingut
Rutschhemmung	R10 B	—
Nennmaß	600 x 600 x 9 mm	200 x 200 x 6 mm

► FLIESENPROGRAMM

			
	BODENFLIESE	BODENFLIESE	OUTDOORFLIESE
	Steinstruktur, Feinsteinzeug	Steinstruktur, Feinsteinzeug	Steinstruktur, Feinsteinzeug
Rutschhemmung	R10 B	R10 B	R11
Nennmaß	800 x 800 x 9 mm	600 x 1200 x 9 mm	800 x 800 x 20 mm



– FLEXIBEL. CLEVER. SCHÖN. –

Baddesign mit Schlüter-TRENDLINE

Duschlandschaften bis ins Detail aus einem Guss gestalten: Nie war das so einfach wie heute, dank Schlüter-TRENDLINE. Denn die Profile, Ablagen und Abflüsse mit der eleganten TRENDLINE-Strukturbeschichtung ergänzen sich perfekt. Und schaffen optische und haptische Highlights. Ob kontrastierend, wie in diesem Bad, oder Ton in Ton mit dem Fliesenbelag.

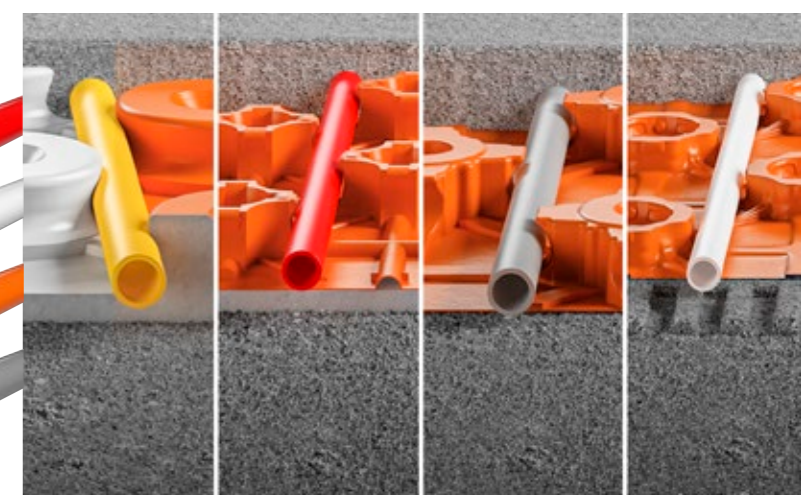
Schlüter®-BEKOTEC-THERM NACHALTIG ZU MEHR HEIZKOMFORT

Schlüter-BEKOTEC-THERM ist eine wasserführende Fußbodenheizung, die sich durch ihren besonders dünn-schichtigen Aufbau und eine effiziente Wärmeverteilung auszeichnet. Das macht es möglich, die Flächenheizung – verglichen mit konventionellen Systemen – mit deutlich niedrigeren Vorlauftemperaturen für das Wasser in den Heizrohren zu betreiben.

Darüber hinaus reagiert das System aufgrund seiner geringen Aufbauhöhe besonders schnell, so dass auch eine sparsame Nachtabsenkung möglich ist. Das gilt insbesondere, wenn ein Bodenbelag aus Keramik oder Naturstein zum Einsatz kommt, denn diese Materialien leiten und speichern Wärme ausgezeichnet. Ein neuer, adaptiver hydraulischer Abgleich sorgt zudem dafür, dass sich der Antrieb der Fußbodenheizung an variable Situationen anpasst und permanent optimiert wird.



Durch ihre geringe Aufbauhöhe ist die BEKOTEC-THERM im Rahmen einer energetischen Sanierung eine ideale Möglichkeit, nachträglich eine Fußbodenheizung zu installieren.



Schlüter®-DITRA-HEAT-E SPARSAM ZU SCHNELLER UND GEZIELTER WÄRME

Mit einer intelligenten elektrischen Boden- und Wandheizung lassen sich variabel bestimmbare Flächen schnell und effizient erwärmen – dank smarter Steuerung lässt sich die Temperatur jederzeit individuell regeln. Mit Strom aus erneuerbaren Energiequellen ist der Betrieb darüber hinaus komplett unabhängig von Öl oder Gas.

Die Basis der elektrischen Flächenheizung **Schlüter-DITRA-HEAT-E** ist eine Entkopplungsmatte mit geringer Aufbauhöhe von nur 5,5 mm. In ihr werden die Heizkabel verlegt, unmittelbar darauf erfolgt die Verlegung der keramischen Fliesen oder Natursteinplatten. Auf diese Weise nutzt das System die hervorragende Wärmeleit- und Speichereffizienz dieser Materialien optimal aus und arbeitet daher besonders effizient. Denn die milde Strahlungswärme kommt so schnell und gleichmäßig an der Oberfläche an – innerhalb von nur 15 Minuten lässt sich die Temperatur dort um bis zu 4°C steigern.

Eine dynamische Steuerung über Smart-Home-Devices, per Smartphone oder über ein Tablet mittels einer eigenen App ermöglichen Verbraucherinnen und Verbrauchern maximale Flexibilität bei der Temperaturregelung.



Schlüter®-TRENDLINE GANZHEITLICHE GESTALTUNG

Vom Entwässerungsprofil in der bodenebenen Dusche über die praktische Wandablage bis hin zum Abschlussprofil für den Fliesen- oder Natursteinbelag: Mit der attraktiven **Schlüter-TRENDLINE-Serie** lassen sich diese Elemente gestalterisch optimal kombinieren.

Die pulverbeschichteten Oberflächen in verschiedenen Farbtönen sind für die Entwässerungsprofile **KERDI-LINE-VARIO COVE** und **WAVE** sowie für die Wandablagen **Schlüter-SHELF** erhältlich.

Darüber hinaus stehen sie auch für die Abschlussprofile **Schlüter-QUADEC**, **-RONDEC**, **-JOLLY** und **-FINEC** zur Verfügung – für eine Gestaltung aus einem Guss, die zu aktuellen Keramik- und Natursteintrends passt.



Hier geht's zu den aktuellen VPs unserer Bodenbeläge

– WAHRE BODENSCHÄTZE –

Fußbodenvielfalt für einen starken Auftritt

Nichts prägt die Optik und Atmosphäre eines Raumes so sehr wie der Fußboden.
Warm-gemütlich oder puristisch und klar?

Pflegeleicht, trittschallgedämmt, geeignet für Fußbodenheizung? Der perfekte Bodenbelag für das eigene Zuhause ist eine Frage ganz individueller Ansprüche. Ob klassischer Parkettboden oder hochbeständiger Echtholz-Hybridboden, nachhaltiger Korkboden, moderner Vinyl- Design- oder Laminatboden – wir haben die passende Auswahl an echten Bodenschätzen für jedes Lebensgefühl.

Parkettboden

WERTIGE NATURSCHÖNHEIT AUS REINEM HOLZ

Ein Parkettboden überdauert Generationen. Zum einen, weil der stilvolle Klassiker bei guter Pflege sehr langlebig ist. Zum Anderen aber übersteht er wohl auch deshalb so manche Renovierung, weil der Parkettboden einfach zeitlos schön und wertig ist. Ob Landhausdielen, klassisches Stabparkett oder Schiffsboden, Eiche, Kirsch- oder Walnussholz – die Auswahl ist groß. Und kein Boden gleicht dem anderen, denn durch Maserung, Farbe und Struktur ist jeder Parkettboden einzigartig. Eine Alternative zu Massivholzparkett ist mehrlagiges Fertigparkett, das durch die leimlose Klickverbindung besonders leicht verlegt werden kann.



X-Line Parkett
Eiche Dorotea

Laminatboden

VIELSEITIGER KLASSIKER NEU INTERPRETIERT

Ein moderner Laminatboden überzeugt heute durch fast grenzenlose Design-Optionen. Ob Holzoptik oder die perfekte Anmutung von Kork, Fliesen, Stein oder Beton – Laminat hat eine enorme Entwicklung durchgemacht. Man muss schon sehr genau hinsehen, um einen gut verarbeiteten Laminatboden von einem Holzboden zu unterscheiden. Überzeugend ist auch die leicht zu reinigende Oberfläche. Versiegelungen machen es möglich, dass der robuste Bodenbelag auch auf stark genutzten Flächen zum Einsatz kommen kann. Dank der Klickverbindung kann ein Laminatboden besonders schnell und einfach verlegt werden.



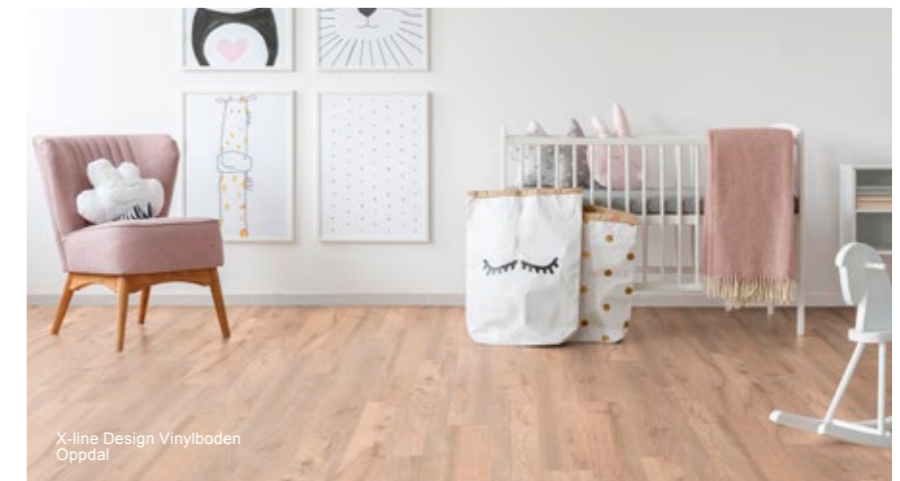
Korkboden
Traces Tea

Vinylboden

MULTITALENT MIT HANDFESTEN VORTEILEN

Vinylböden erleben gerade eine Renaissance – sind sie doch ein echtes Multitalent mit handfesten Vorteilen. So ist ein moderner Vinylboden strapazierfähig, schalldämmend und rutschfest, unempfindlich gegen Wasser und leicht zu reinigen.

Was ihn so beliebt macht, sind aber auch die vielfältigen Dekore und die einfache Verarbeitung. Ob Stein-, Holz- oder Betonoptik, klassisch oder modern. Als Klick-Variante lässt er sich ganz einfach ohne Vorkenntnisse oder Spezialwerkzeug verlegen.



X-line Design Vinylboden
Oppdal



X-Line Laminat
Eiche Glesborg



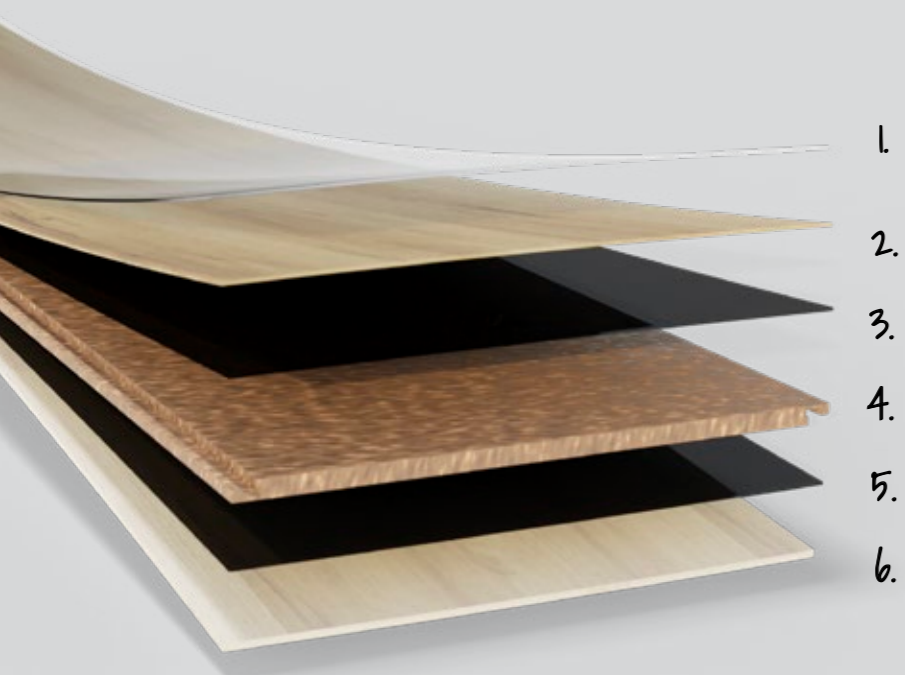
Echtholz-Hybridboden Hywood

HOCHBESTÄNDIG UND NACHHALTIG

LEBENS-LANG
Herstellergarantie
für die Nutzung in
privaten Räumen

10 JAHRE
Herstellergarantie
für die Nutzung im
gewerblichen Bereich

Aufbau des Echtholz-Hybridbodens



- 1.
- 2.
- 3.
- 4.
- 5.
- 6.

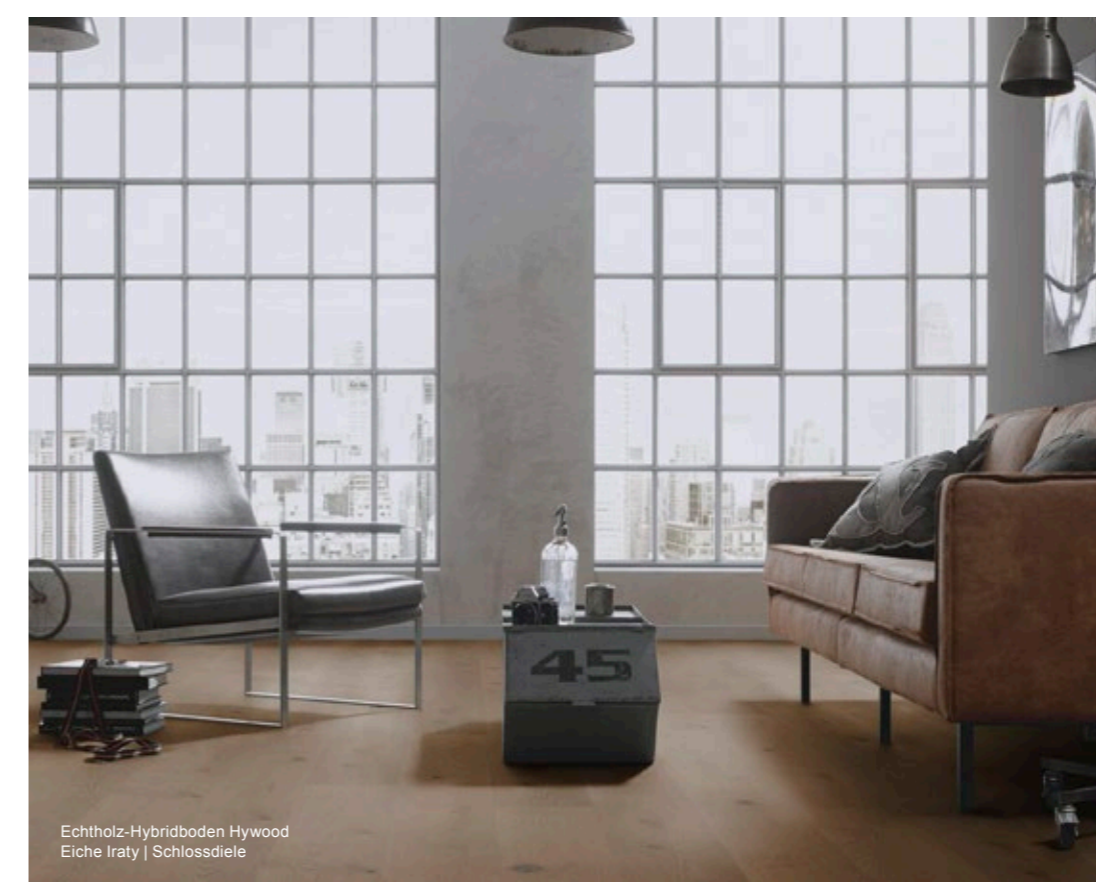
1. Oberflächenversiegelung Nature Protec
2. Designschicht aus Echtholz
3. Wood-Powder-Schicht aus Holzpulver und Edelharzen
4. Trägerplatte Aqua Seal aus extrem verdichteten Holzfasern
5. Wood-Powder-Schicht aus Holzpulver und Edelharzen
6. Gegenzug aus Echtholz

III ter Hürne Hywood

Der hochbeständige Echtholz-Hybridboden

Hywood aus dem Hause ter Hürne ist ein nachhaltiger Hybridboden für viele Einsatzbereiche.

Seine einzelnen Komponenten – Edelholzdecklage, Woodpowder und die hoch-wasserständige Trägerplatte – verschmelzen unter hohem Druck und Wärme zu einem Funktionsverbund. Mit diesem innovativen Verfahren entsteht ein hochbeständiger Boden für vielfältige Einsatzbereiche. Alle Dekore der Kollektion haben die Natur zum Vorbild, wurden mit viel Liebe zum Detail veredelt.



Echtholz-Hybridboden Hywood
Eiche Iraty | Schlossdiele

PRODUKTDETAILS

- Erlesenes, echtes Holz aus nachhaltiger Forstwirtschaft
- Wohngesund - dank natürlichen, emissionsarmen Bestandteilen
- Smarte Klickverbindung für die einfache Verlegung
- **Hochbeständig - die Oberfläche schützt den Boden vor Kratzern, Stößen und Verunreinigungen**
- In beanspruchten Bereichen einsetzbar
- **Wasserbeständig - hält Wasser bis zu 24 Stunden ab**
- Nachhaltig und ressourcenschonend - 100% natürliche und recyclingfähige Materialien
- In verschiedenen Oberflächenstrukturen erhältlich
- Für Fußbodenheizung geeignet
- Schwimmend zu verlegen oder vollflächig verklebt
- Feuchtraumgeeignet



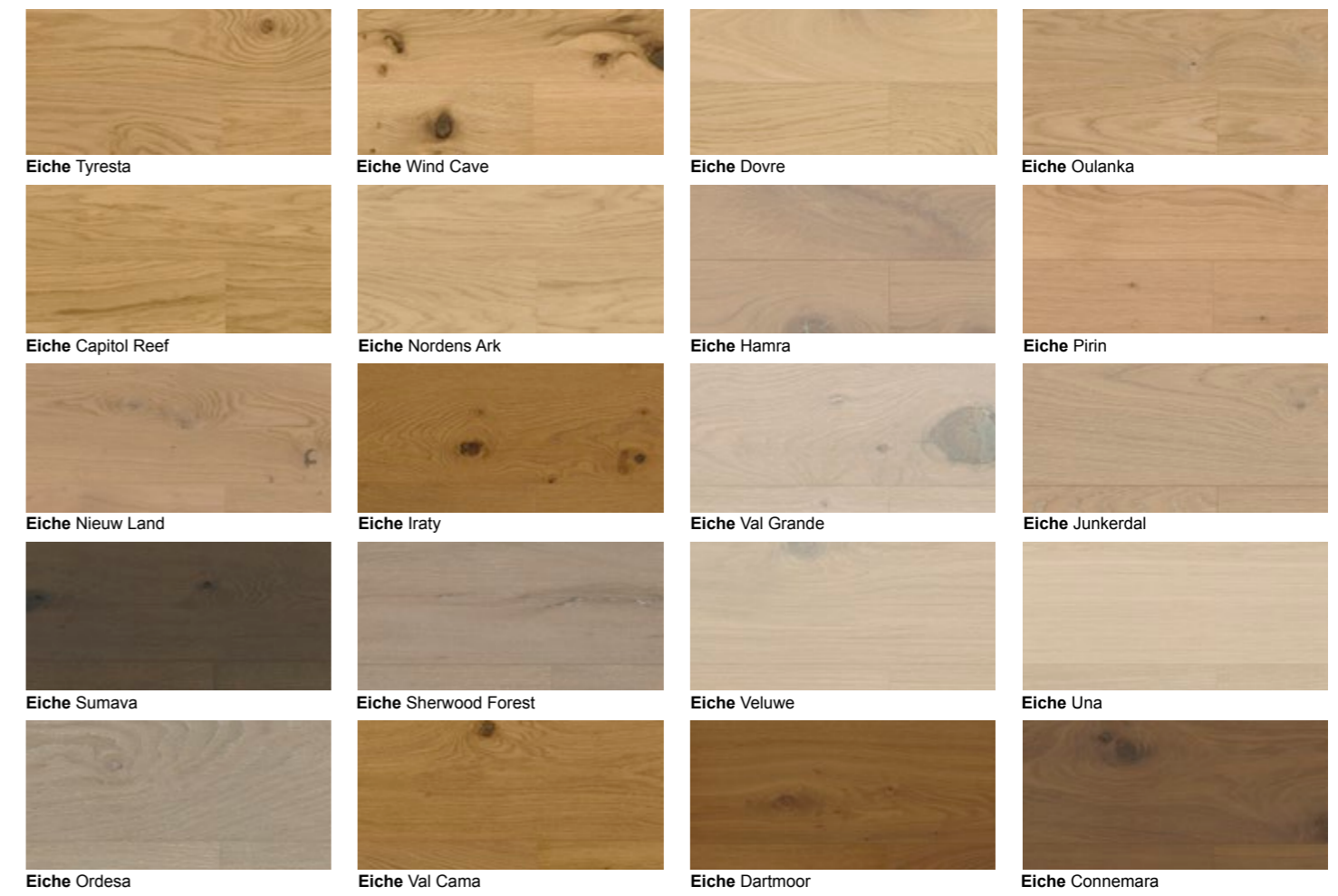
FORMAT SCHLOSSDIELE

2375 x 270 x 11 mm

FORMAT LANDHAUSDIELE

2197 x 233 x 11 mm

DEKORE





SofTEC®
HYBRID DESIGNBODEN

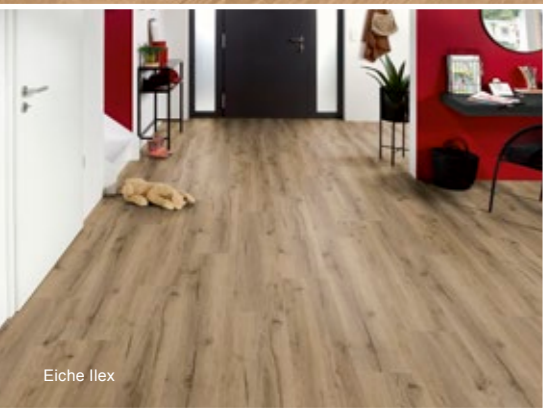
Designboden

SofTEC Hybrid

DESIGNBODEN IN EICHE-HOLZDIELENOPTIK.

SofTEC® Bodenbeläge geben Ihrem Zuhause eine einzigartige Bühne. Die stilvollen Holzdekore mit fühlbar tiefgeprägten Strukturen und ultramatter Oberfläche sind vom echten Holzboden kaum zu unterscheiden. Die innovative Konstruktion mit integriertem Gegenzug aus Kork bringt zusätzlich alle Eigenschaften mit, um sowohl einen angenehmen Gehkomfort als auch eine deutliche Trittschallreduzierung zu gewährleisten. Dank der integrierten Klickverbindung lässt sich SofTEC® schnell und einfach verlegen.

Ob im Objektbereich, in der Wohnungswirtschaft oder in Ihrem Zuhause: SofTEC® ist für alle Einsatzbereiche die perfekte Lösung, denn dieser Bodenbelag vereint Natürlichkeit und höchste Ansprüche an Funktionalität auf eine einzigartige Art und Weise.



Eiche Ilex



Eiche Erica

Berge Pietra Marble

▶ DEKORE



Eiche Ilex



Eiche Lindera



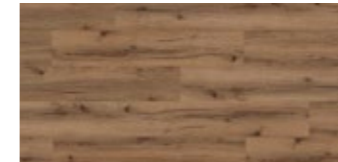
Eiche Picea



Eiche Sophora



Eiche Erica



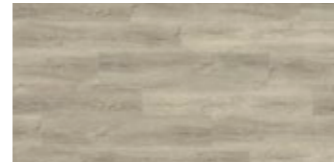
Eiche Pyrus



Eiche Genista



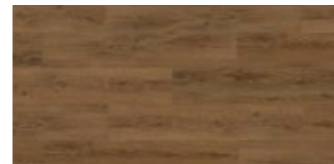
Eiche Pistasia



Eiche Toona



Eiche Forsythia



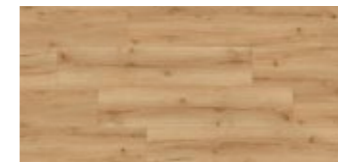
Eiche Cistus



Eiche Cumin



Eiche Ficus



Eiche Lein



Eiche Sophora

▶ PRODUKTDETAILS

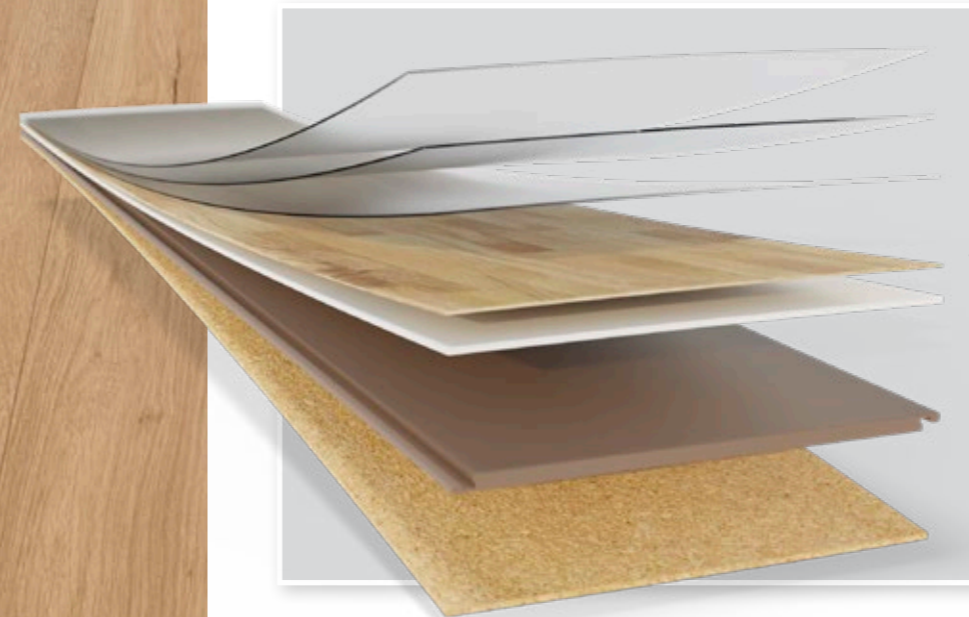
- Synchronprägung nach Echtholzvorlage
- Macteca® Oberflächenschutz
- Fußwarm & Gelenkschonend
- Rutschfest & Pflegeleicht
- Geringe Aufbauhöhe
- Extrem strapazierfähig + kratzfest
- Inklusive Trittschalldämmung aus Kork
- Für Fußbodenheizung geeignet
- Nutzungsklasse 33 - Starke Beanspruchung im gewerblichen Bereich
- Nutzungsklasse 42 - Normale Beanspruchung in der Leichtindustrie

▶ NUTZSCHICHT

0,5 mm

▶ FORMAT

1220 x 225 mm x 8 mm



Aufbau des SofTEC-Hybrid Designbodens

1. Macteca® Oberflächenschutz
2. Synchronprägung
3. Nutzschicht
4. Dekorfilm
5. elastische Auflage
6. Kompakträgerplatte
7. Trittschalldämmung aus Kork

Bodenbeläge aus Kork

NACHHALTIG UND WOHN GESUND

Auf Kork-Bodenbelag zu gehen, bedeutet, auf einer Vielzahl von wohltuenden und einzigartigen Eigenschaften unter den Füßen zu haben. Es geht dabei um Nachhaltigkeit, Wärme- und Schalldämmung und Innenraumluftqualität. Der Rohstoff Kork wird von der Kork-Eiche gewonnen, ohne dabei den Baum zu beschädigen. Kork ist stoßdämpfend, wasserfest, feuerbeständig und hypoallergen. Auf einem Kork-Bodenbelag geht man auf einem leichten, beeindruckend elastischen Material. Als wenn das nicht genug wäre, gibt es unzählige Designs zur Auswahl.

AMORIM CORK FLOORING

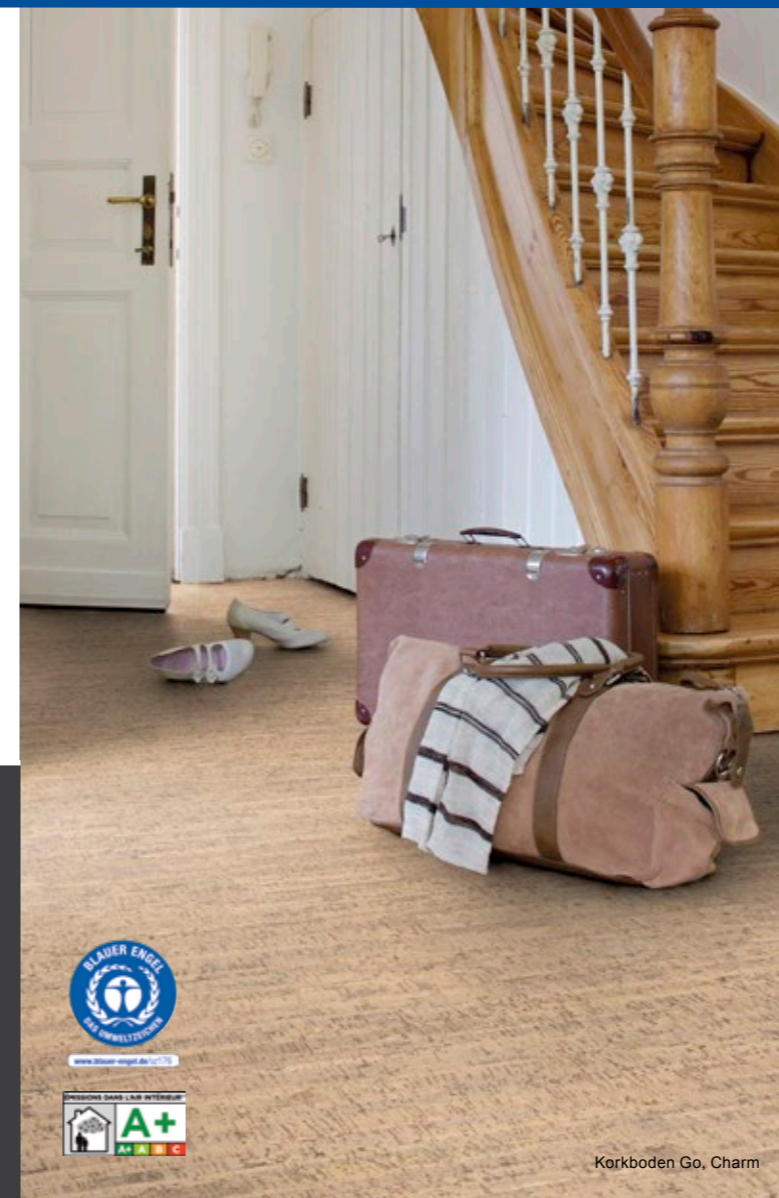


Das macht Kork so besonders:

- Die Korkeiche absorbiert 5x mehr O2 als andere Baumarten.
- Für die Korkeiche wird kein Baum gefällt.
- Die durchschnittliche Lebensdauer einer Korkeiche beträgt 200 Jahre.
- Die Korkindustrie unterstützt die Besiedlung in von Desertifikation bedrohten Gebieten.
- Die Korkeiche ist eine handwerkliche Arbeit, die Fertigkeiten werden von Generation zu Generation weitergegeben.
- 65% der zur Produktion benötigten Energie wird aus Korkstaub gewonnen, dieser entsteht als Abfallprodukt während der Herstellung der Produkte.



Korkboden Go, Moment



Korkboden Go, Charm

Korkboden cork Go

► PRODUKTDETAILS

- Schwimmende Verlegung
- 2G-Klickverbindung
- Integrierte Trittschalldämmung aus Kork
- Langlebig und pflegeleicht
- Extra Wohnkomfort durch doppelte Korkschiicht
- Mit XtraMatt Oberflächenbeschichtung
- Nutzungsklasse privat 23 - stark genutzter privater Wohnbereich

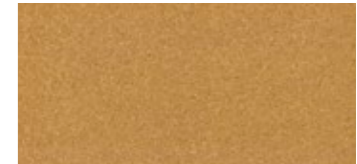
► FORMAT

900 x 300 x 10,5 mm

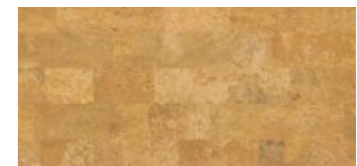
► DEKORE



Gloomy



Moment



Desire



Charm

Korkboden Woodstock Green Design

► PRODUKTDETAILS

- Versiegelte Oberfläche
- Hochverdichtete Korkschiicht
- Klickverbindung
- Nutzungsklasse privat 23 - stark genutzter privater Wohnbereich
- Nutzungsklasse gewerblich 32 - normal gewerblicher Bereich

► FORMAT

1220 x 185 x 8,5 mm

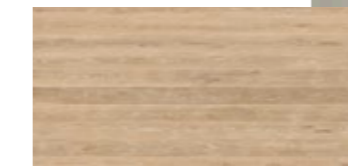
► DEKORE



Rustic Golden Oak



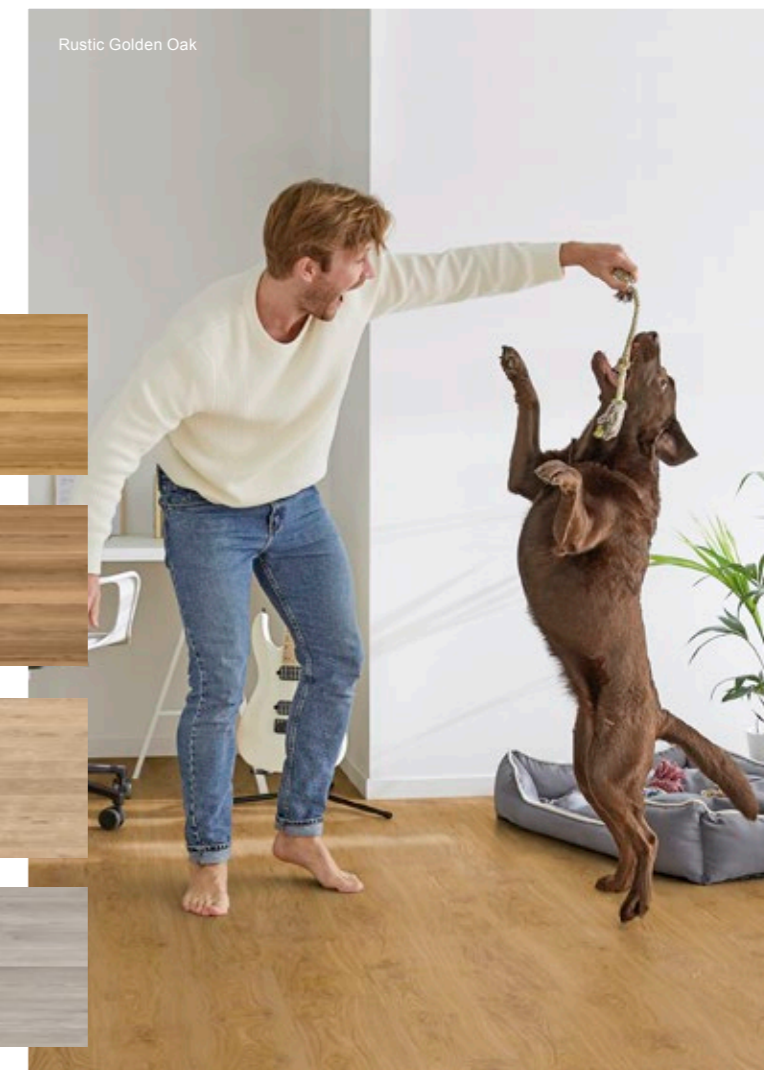
Rustic Nougat Oak



Rustic Washed Grey Oak



Clean Gray Oak



Rustic Golden Oak



Wise Cork inspire 700

NACHHALTIG UND LEISTUNGSSTARK

Leistungsstarke HRT-Nutzschicht

Hochelastische Bindemittel ergeben eine natürliche und flexible Oberfläche mit außergewöhnlicher Abriebfestigkeit. HRT ist mikrokratzfest und lichtbeständig und verfügt über eine angenehme und warme Haptik.

HRT wird aus umweltfreundlichen und nachhaltigen Materialien hergestellt.

► PRODUKTDETAILS

- Schwimmende Verlegung
- Auch für Badezimmer und Küche geeignet
- Sehr widerstandsfähige HRT Nutzschicht
- Nachhaltiges Produkt mit negativer CO2-Bilanz
- Entspricht höchsten Standards der Raumluftqualität
- Reduziert den Trittschall um bis zu 53%
- Beste Stoßdämpfende Eigenschaften
- Höchster Komfort beim Barfußgehen
- Nutzungsklasse privat 23 - stark genutzter privater Wohnbereich
- Nutzungsklasse gewerblich 33 - stark genutzter gewerblicher Bereich

► **FORMAT**
1225 x 190 x 7 mm



► DEKORE



Originals Harmony



Originals Shell



Fashionable Cement



Identity Moonlight



Fashionable Grafite



Fashionable Antique White



PVC-freie SRT-Nutzschicht

PVC-freie, Superior Resistance Technology Nutzschicht, die entwickelt wurde, um den mehrschichtigen Aufbau mit hervorragenden Eigenschaften für den stark frequentierten gewerblichen Bereich auszustatten.

Wood Inspire 700 Bodenbeläge sorgen für ein Gefühl von Komfort und sind schmutzabweisend.

Wise Wood inspire 700

KOMFORTABEL UND WIDERSTANDSFÄHIG

► PRODUKTDETAILS

- Schwimmende Verlegung
- Auch für Badezimmer und Küche geeignet
- Sehr widerstandsfähige SRT Nutzschicht
- Nachhaltiges Produkt mit negativer CO2-Bilanz
- Entspricht höchsten Standards der Raumluftqualität
- Reduziert den Trittschall um bis zu 53%
- Beste Stoßdämpfende Eigenschaften
- Höchster Komfort beim Barfußgehen
- Nutzungsklasse privat 23 - stark genutzter privater Wohnbereich
- Nutzungsklasse gewerblich 33 - stark genutzter gewerblicher Bereich

► **FORMAT**
1225 x 190 x 7,3 mm



► DEKORE



Ocean Oak



Diamond Oak



Field Oak



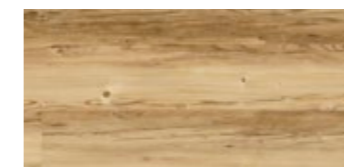
Manor Oak



Mountain Oak



Royal Oak



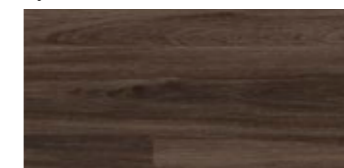
Sprucewood



Mocca Oak



Quartz Oak



Dark Onyx Oak

Eiche Kari lebhaft

► DEKORE



Eiche Kari pur, braun gekittet



Eiche Kari lebhaft, schwarz gekittet

► PRODUKTDDETAILS

- Keine Ersteinpflege notwendig
- 100 % Made in Austria
- PEFC und EPD Zertifiziert
- Wohngesunde Produkte – Sentinel Haus Institut

► FORMAT

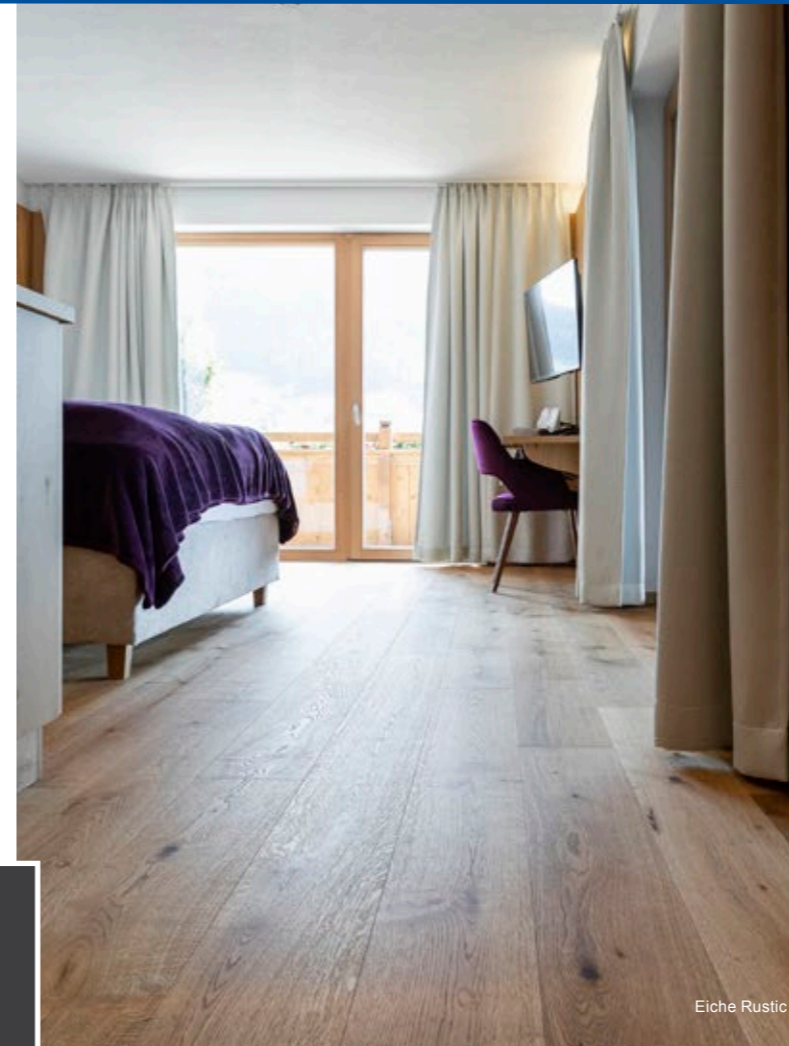
- 2400 x 192 x 13 mm

► DECKLAGE

- 2,5 mm



Admonter steht für hochwertige Echtholzprodukte, die zu 100% in Österreich produziert und bei denen die Werte Nachhaltigkeit, Qualität und Design großgeschrieben werden.



Eiche Rustic

Parkett Admonter Floors Eiche

► PRODUKTDDETAILS

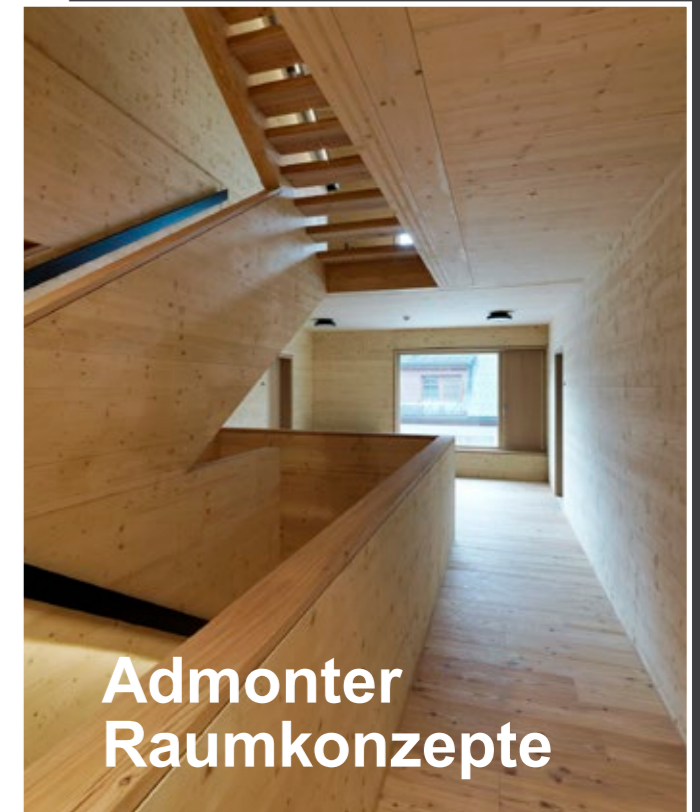
- Keine Ersteinpflege notwendig
- 100 % Made in Austria
- PEFC und EPD Zertifiziert
- Wohngesunde Produkte – Sentinel Haus Institut
- Rutschhemmung R11

► FORMAT

- 2400 x 192 x 15 mm

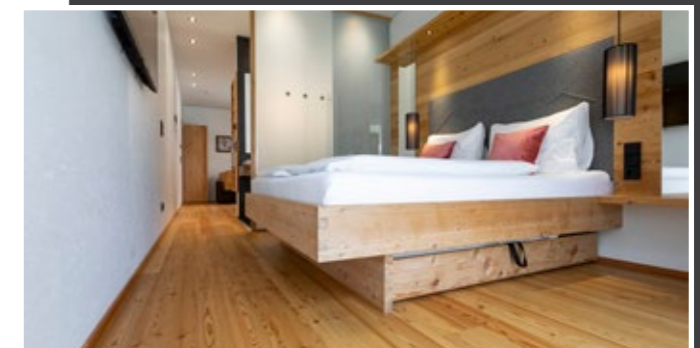
► DECKLAGE

- 3,6 mm



Admonter Raumkonzepte

Mit den Produkten von Admonter lassen sich ganze Raumkonzepte umsetzen. Gestalten Sie einzelne Elemente für Boden, Wand, Treppe aus einem Holz und kreieren Sie damit einen ganz besonderen Look.



Parkett ONDO by Admonter

EASY CARE

Das Naturöl Easy Care besteht aus nachhaltigen Rohstoffen.

- 01 WOHNFERTIG GEÖLT, KEINE ERSTEINÖLUNG NOTWENDIG
- 02 SEHR HOHE WIDERSTANDSFÄHIGKEIT GEGEN VERSCHMUTZUNG
- 03 GERINGER REINIGUNGS-AUFWAND
- 04 SATTES ERSCHEINUNGSBILD
- 05 AUS JEDEM BLICKWINKEL MATTE OBERFLÄCHE
- 06 ATMUNGS-AKTIV UND ANTIBAKTERIELL
- 07 HOHE MECHANISCHE BELASTBARKEIT
- 08 HOHE CHEMISCHE RESISTENZ

30 JAHRE
Herstellergarantie
für die Nutzung in
privaten Räumen

► PRODUKTDDETAILS

- Keine Ersteinpflege notwendig
- 100 % Made in Austria
- PEFC und EPD Zertifiziert
- Wohngesunde Produkte – Sentinel Haus Institut
- Rutschhemmung R10

► FORMAT

- 2000 x 161 x 15 mm

► DECKLAGE

- 3,6 mm

Parkett Admonter Floors Lärche

Lärche natürliche, braun gekittet

Parkettböden von Admonter

Alle auf dieser Doppelseite abgebildeten Parkettböden erfüllen hohe Qualitätskriterien:

- Gebürstete Oberfläche
- Natur geölt Easy Care Oberflächenversiegelung
- Lock it Klickverbindung
- 3-Schicht NH-RS
- Für Fußbodenheizung geeignet
- Aus nachhaltiger Forstwirtschaft
- Für Schwimmende Verlegung und vollflächige Verklebung geeignet





15 JAHRE
Herstellergarantie
für die Nutzung in
privaten Räumen

X-line

Parkett
NATÜRLICH UND ELEGANT

Eiche Dorotea



15 JAHRE
Herstellergarantie
für die Nutzung in
privaten Räumen

Parkett
Bennett + Jones
ECHT, EDEL & BRITISCH COOL



BENNETT & JONES
Fine Handmade Wood Flooring

► **PRODUKTDETAILS**

- Eine rundumlaufende Fase für ein makelloses Finish
- Sorgfältige Oberflächenversiegelung schützt sicher von den alltäglichen Strapazen
- Vollflächige Verklebung auf dem Untergrund möglich
- Für Fußbodenheizung geeignet
- Schnelle Verlegung und sichere Stabilität dank 5G-Klickverbindung bei Britain's Finest - Drop-Down-Klickverbindung bei Grand Houses

BRITAIN'S FINEST

► **FORMAT LANDHAUSDIELE**
1900 x 190 x 14 mm

► **NUTZSCHICHT**
3 mm

GRAND HOUSES

► **FORMAT SCHLOSSDIELE**
2200 x 260 x 15 mm

► **NUTZSCHICHT**
4 mm

*Fine Handmade
Wood Flooring*

Das Holz wird per Hand gehobelt, gebürstet, gewaschen und naturgeölt. Die Nutzschicht aus Laubholz ist dadurch besonders robust!



Oak No. 9 Stuart

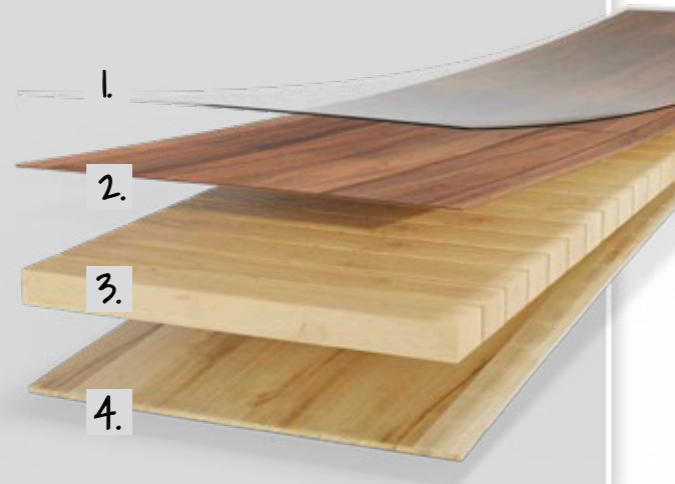
Kontrastreiche Landhausdielen aus Echtholz

Oak No. 14 Windsor



Eiche Strömsund

Aufbau des Parketts



1. Imprägnierte Oberfläche (Mattlack & Naturöl)
2. Nutzschicht aus Edelholz
3. Mittellage aus imprägniertem Echtholz
4. Gegenzug Echtholz

► **PRODUKTDETAILS**

- Oberfläche naturgeölt und mattlackiert
- 5G Klick-Verbindung
- Auch Verklebung möglich
- Imprägnierte Mittellage aus Echtholz
- Gegenzug aus Echtholz
- V-Fuge umlaufend
- Für Fußbodenheizung geeignet

► **FORMAT LANDHAUSDIELE**
2190 x 162 x 11 mm

► **NUTZSCHICHT** 2,5 mm

► **DEKORE**



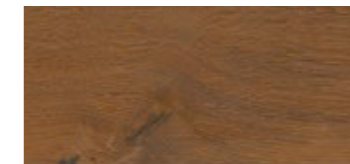
Eiche Strömsund



Eiche Dorotea

► **DEKORE BRITAIN'S FINEST**

► **DEKORE GRAND HOUSES**



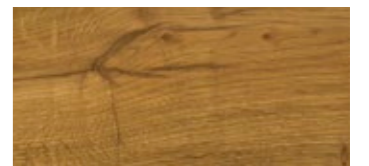
Oak No. 9 Stuart



Oak No. 14 Windsor



Oak No. 10 Armstrong



Oak No. 17 Blenheim



Oak No. 11 Salisbury



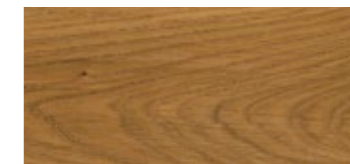
Oak No. 18 Balmoral



Oak No. 12 Lancaster



Oak No. 20 Howard



Oak No. 13 Mortimer



Oak No. 21 Warwick



X-line

Design Vinylboden
BESONDERS ROBUST + PFLEGELEICHT

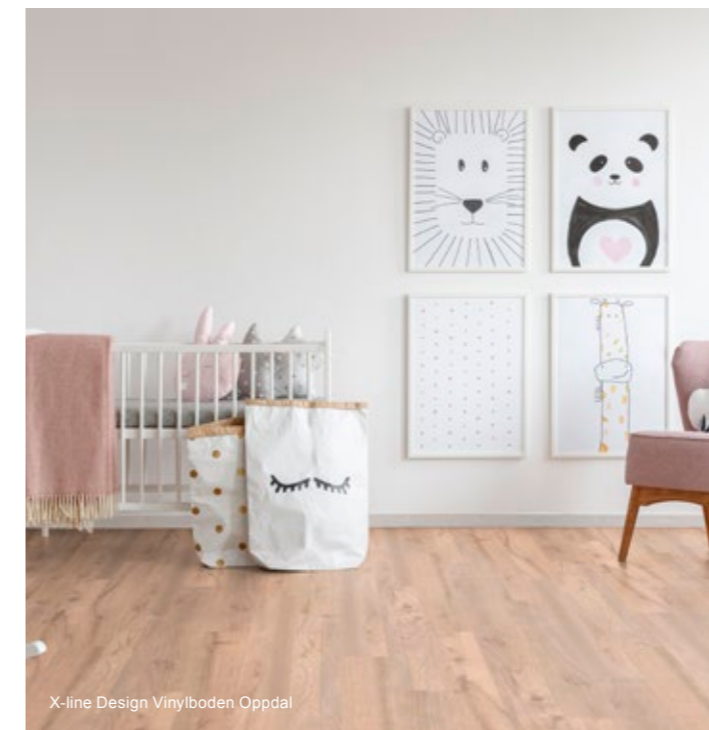
15 JAHRE
Herstellergarantie
für die Nutzung in
privaten Räumen

► **PRODUKTDETAILS**

- Wohngesund – X-line Vinylböden sind emissionsarm, ohne PVC & frei von chemischen Weichmachern.
- Wohnkomfort – Die elastische, gelenkschonende, fußwarme und antistatische Oberfläche.
- Einfach zu verlegen – Dank intelligenter Klick-Verbindung.
- Pflegeleicht – Widerstandsfähige Oberfläche
- Strapazierfähigkeit – herausragende Beständigkeit gegenüber Druckbelastung, Abrieb und Kratzern
- Sicherheit – schwer entflammbar & geprüfte Rutschfestigkeit.



X-line Design Vinylboden Östersund



X-line Design Vinylboden Oppdal



X-line Design Vinylboden Trondheim



X-line Design Vinylboden Trondheim

KLICKVINYL

► **PRODUKTDETAILS**

- Nutzungsklasse privat 23 / stark: Räume mit intensiver Nutzung (z.B. Küchen, Flure, Eingangsbereiche, Arbeitszimmer, Hobbyräume)
- Nutzungsklasse gewerblich 33 / stark: Bereiche mit starker Nutzung (z.B. Ladenbau, Kaufhäuser)
- Inklusive Trittschalldämmung

► **FORMAT**

1220 x 180 x 5 mm

► **NUTZSCHICHT**

0,55 mm

KLEBESHEET

► **PRODUKTDETAILS**

- Nutzungsklasse privat 23 / stark: Räume mit intensiver Nutzung (z.B. Küchen, Flure, Eingangsbereiche, Arbeitszimmer, Hobbyräume)
- Nutzungsklasse gewerblich 31 / gering, Räume mit zeitweiser Nutzung (z.B. Hotels)

► **FORMAT**

1219,2 x 152,4 x 2mm

► **NUTZSCHICHT**

0,3 mm

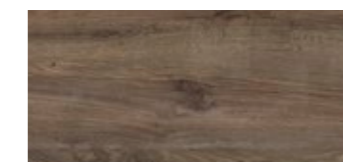
► **DEKORE**



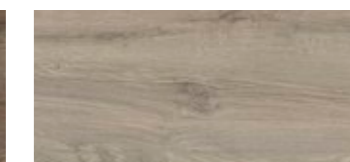
Aalborg



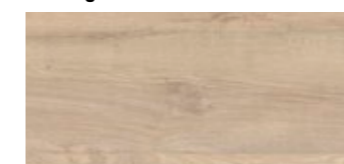
Bergen



Kopenhagen



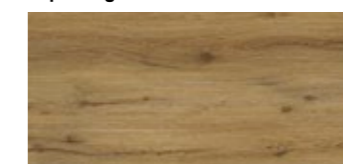
Karlstadt



Oppdal



Östersund



Stockholm



Trondheim



X-line

Laminat
LANGLEBIG UND SCHÖN

Das X-line Laminat ist ein hochwertiger Bodenbelag, der für Langlebigkeit und Strapazierfähigkeit steht. Er ist pflegeleicht und einfach zu verlegen. Mit den fünf attraktiven Dekoren in Eiche-Optik ist für jeden Geschmack etwas dabei.

Eiche Blockhus



Eiche Huddinge



Eiche Kalmar



Eiche Glesborg

► DEKORE



Eiche Huddinge | gebürstet, seidenmatt



Eiche Kalmar | gebürstet, seidenmatt



Eiche Glesborg | linear gebürstet, matt



Eiche Blockhus | linear gebürstet, matt



20 JAHRE
Herstellergarantie
für die Nutzung in
privaten Räumen

Aufbau des Laminats



► PRODUKTDETAILS

- Umlaufende V-Fuge
- Mit Quellschutz
- Für Fußbodenheizung geeignet
- Antibakteriell
- Geeignet für eine hohe Beanspruchung im privaten Bereich: Nutzungsklasse privat 23 / stark: Räume mit intensiver Nutzung (z.B. Küchen, Flure, Eingangsbereiche, Arbeitszimmer, Hobbyräume)
- Nutzungsklasse gewerblich 32 / normal: Bereiche mit mittelstarker Nutzung (z.B. Einzelbüros, Wirtschaftsräume)

► FORMAT
LANDHAUSDIELE

1288 x 195 x 8 mm



25 JAHRE
Herstellergarantie
für die Nutzung in
privaten Räumen

5 JAHRE
Herstellergarantie
für die Nutzung im
gewerblich. Bereich

ter Hürne Laminat Plus Dureco

DER PLASTIKFREIE WASSERSTOPP-BODEN

Eiche Römischbraun

Der Boden Dureco aus dem Hause ter Hürne vereint zwei entgegengesetzte Pole. Auf der einen Seite ist er nahezu vollständig aus Holz. Auf der anderen Seite wehrt er Wasser sehr beständig ab. Dureco ist plastikfrei. Er besteht überwiegend aus natürlichen und nachhaltigen Materialien. Im Kern sind das Holzfasern.

Holz und Feuchte vertragen sich normalerweise nicht gut. Mit Dureco überwinden Sie diese Grenze. Möglich wird das durch die SEAL-Technologie. Dabei handelt es sich um eine Kombination aus verschiedenen Leistungskomponenten, die gemeinsam im Verbund einen wirksamen Schutz aufbauen. SEAL hindert stehendes Wasser daran in den Boden einzudringen – und das bis zu 24 Stunden.

Mit Dureco leben Sie jederzeit entspannt. Zudem nachhaltig und wohngesund.

► PRODUKTDETAILS

- **Überragende Widerstandsfähigkeit und Verschleißfestigkeit (Abriebklasse AC5)**
- **Nutzungsstufe privat 23 / stark:** Räume mit intensiver Nutzung (z.B. Küchen, Flure, Eingangsbereiche, Arbeitszimmer, Hobbyräume)
- **Nutzungsstufe gewerblich 33 / stark:** Bereiche mit starker Nutzung (z.B. Ladenbau, Hotels)
- **Glanzgrad matt**
- **Wasserbeständig**
- **Geeignet für Fußbodenheizung**
- **Antibakteriell**
- **Rutschfest**
- **Antistatisch**

► FORMAT LANDHAUSDIELE

1285 x 192 x 12 mm

► DEKORE



Eiche chamois



Eiche mandelbraun



Eiche römischbraun



► DEKORE



Eiche Yoga Studio



Eiche Burger Grill



Eiche Vintage Boutique



Eiche Ice Factory

► PRODUKTDETAILS

- **Hohe Widerstandsfähigkeit und Verschleißfestigkeit (Abriebklasse AC4)**
- **Nutzungsstufe privat 23 / stark:** Räume mit intensiver Nutzung (z.B. Küchen, Flure, Eingangsbereiche, Arbeitszimmer, Hobbyräume)
- **Nutzungsstufe gewerblich 32 / normal:** Bereiche mit mittelstarker Nutzung (z.B. Einzelbüros, Wirtschaftsräume)
- **Glanzgrad matt**
- **Wasserbeständig 24h**
- **Geeignet für Fußbodenheizung**
- **Antibakteriell**

► FORMAT LANDHAUSDIELE

1285 x 192 x 8 mm
1288 x 195 x 8 mm



25 JAHRE
Herstellergarantie
für die Nutzung in
privaten Räumen

ter Hürne Laminatboden Classic Edition

STILISTISCH KLAR UND ZEITLOS

Eiche Yoga Studio

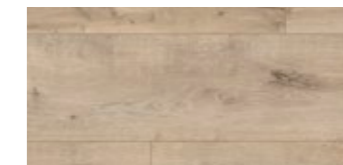
► PRODUKTDETAILS

- **Hohe Widerstandsfähigkeit und Verschleißfestigkeit (Abriebklasse AC5)**
- **Nutzungsstufe privat 23 / stark:** Räume mit intensiver Nutzung (z.B. Küchen, Flure, Eingangsbereiche, Arbeitszimmer, Hobbyräume)
- **Nutzungsstufe gewerblich 32 / normal:** Bereiche mit mittelstarker Nutzung (z.B. Einzelbüros, Wirtschaftsräume)
- **Glanzgrad matt, Oberfläche fein gebürstet**
- **Quellgeschützt**
- **Geeignet für Fußbodenheizung**
- **Antibakteriell**

► DEKORE LANDHAUSDIELE BREIT



Eiche Industrial



Eiche Urban

► FORMAT LANDHAUSDIELE BREIT

1285 x 280 x 8 mm



ter Hürne Laminatboden Trend Edition

NATÜRLICH GROSSZÜGIG

Eiche Industrial

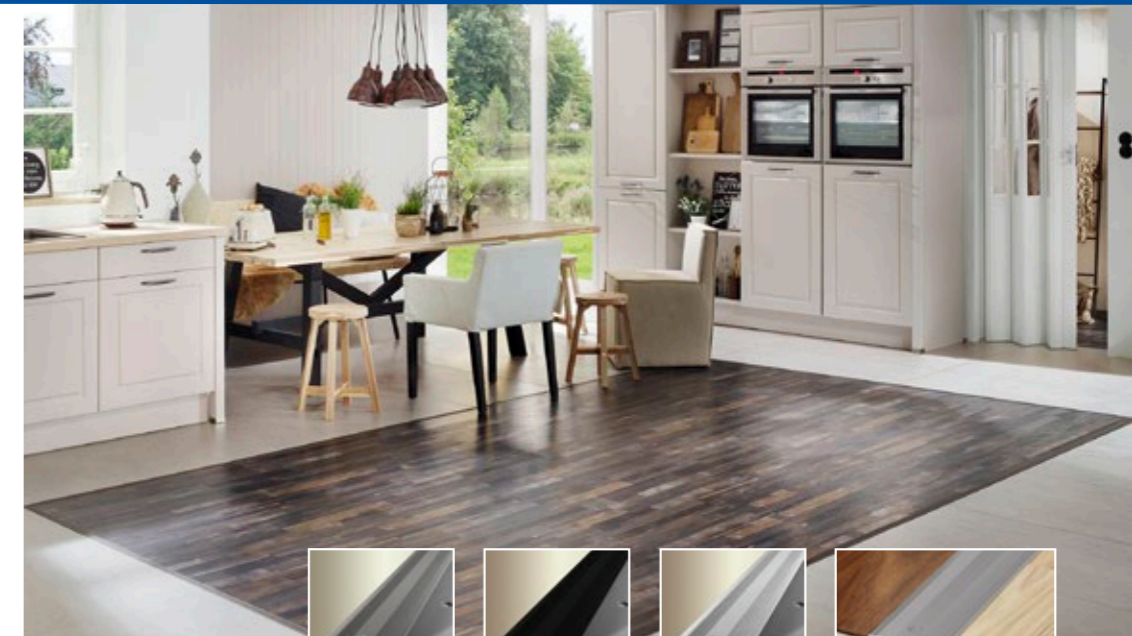


– SGH PARKETTFREUND –

Alles für den Boden

Der Hersteller SGH Metall- und Kunststoff-Technologie GmbH ist unter der Marke Parkettfreund® der führende Komplettanbieter von Profilen für alle Bodenbeläge, Treppen sowie Wänden. Ein umfangreiches Zubehörsortiment bestehend aus Verlegewerkzeugen sowie Parkett-, Laminat und Vinyl-Dämmunterlagen ergänzen das Sortiment. Unter dem Motto „alles für den Boden“ bietet Parkettfreund® alle für die Bodenverlegung erforderlichen Produkte in geprüfter Profiqualität an.

Durch ständige Innovationen und Weiterentwicklungen werden aktuelle Trends im Bodensegment aufgegriffen. Dies führt zu einer Produktvielfalt, die bedarfsgerechte Lösungen für unterschiedlichste Einsatzbereiche bietet. So wird das Zubehör schnell zum wichtigen Detail.



Combi+ Profilsystem mit flex-Gelenk FÜR PARKETT, LAMINAT UND KORK

Das hochwertige Parkett- und Laminat-Profilsystem Combi+ ist universell einsetzbar. Dieses System zeichnet sich durch ein einzigartiges, patentiertes Gelenk aus, das für eine optimale Neigungsverstellung des Abdeckprofils sorgt. Das dreiteilige Profilsystem gleicht bei unterschiedlichen Bodenbelagsarten automatisch und stufenlos Höhenunterschiede bis zu 12 mm aus! Die Schraubenköpfe schließen auch bei starker Neigung mit dem Trägerprofil plan ab und gewährleisten jederzeit eine optimale Positionierung. Bei gleich hohen Übergängen ist Combi+ für alle Hartbodenbeläge von 7 – 17 mm verwendbar.

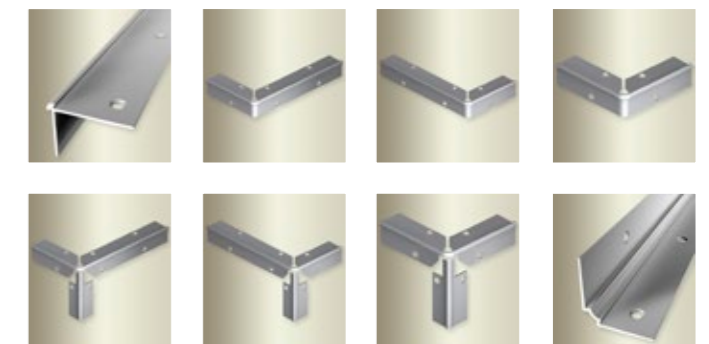
Wandprofile FUGENLOSE OBERFLÄCHEN

Fugenlose Oberflächen sind ein wichtiger Aspekt im Rahmen einer Bau- oder Sanierungsmaßnahme, denn sie sind pflegeleicht, verbessern die Hygiene und verhindern die Schmutz- und Schimmelbildung. Mit den Wandprofilen von Parkettfreund® wird die Montage von z. B. HPL-Schichtstoffplatten oder Aluminium-Verbundsystemen und die Arbeiten an den Stößen und Kanten wesentlich erleichtert. Die bewährte Profitechnik von Parkettfreund wird dabei vom Boden auf die Wand fortgeführt.



Abgerundete 90°-Ecken FÜR TREPPENKANTEN, PODESTE ODER WÄNDE

Entdecken Sie die Revolution in der Bodenverlegung - die „runden“ Eckelemente aus Aluminium! Mit diesem innovativen Produkt sparen Sie wertvolle Zeit, denn Dank der vorgefertigten Profile sind aufwendige Gehrungsschnitte vor Ort nicht mehr nötig. Ein weiterer Vorteil: Die Parkettfreund® Eckelemente sind barfuß begehbar. Keine scharfen Kanten oder unangenehmen Übergänge mehr. Erleben Sie ein angenehmes Laufgefühl! Die Profile sind für elastische oder textile Bodenbeläge bis zu 3,0 mm geeignet.



Für strahlende Sauberkeit

DR. SCHUTZ REINIGUNG UND PFLEGE

Jeder Boden hat andere Ansprüche – ob Laminat, Parkett, Teppich oder elastische Böden. Im Alltag kommt es häufig zu starken Verschmutzungen oder auch mechanischen Verletzungen, die die Optik trüben. Dr. Schutz hat für jeden Boden das passende Pflegesystem, dabei stehen Werterhaltung und Auffrischung im Mittelpunkt.



Laminat Reinigungsset

Das Set beinhaltet 1x 750 ml Laminatreiniger, 1x 200 ml Elatex Universal Fleckenentferner und ein weißes Handpad.



Laminat Reiniger 750ML

Neutralreiniger für die Reinigung aller Laminatböden.

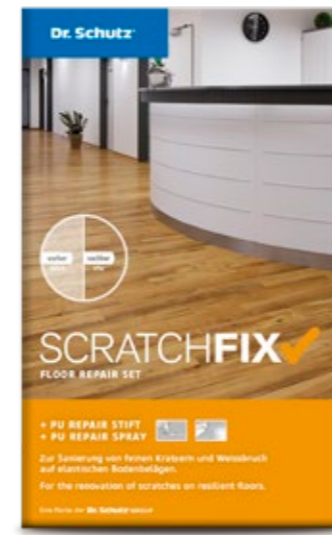
- Schonende Reinigung mit Kantenschutz
- Nicht schichtbildend
- Neutralisiert schlechte Gerüche



Parkett & Kork Reiniger 750ML

Aktivreiniger für die Unterhaltsreinigung versiegelter Parkett- und Korkböden. Lösemittelfrei und hochergiebig.

- Fett- und schmutzlösend
- Lösemittelfrei und besonders ergiebig
- Für alle wasserfest versiegelten Parkett- und Korkböden



Scratch Fix Floor Repair Set

Reparaturset mit Repair-Spray & Repair-Stift zur Renovierung feiner wie auch tieferer Kratzer auf elastischen Böden.

- Anwendungsbereites Komplettsset
- Effektive Kratzerbeseitigung
- PVC, CV und Vinyl reparieren



PU Reiniger 750ML

Bauschluss- und Unterhaltsreiniger für PU-versiegelte elastische Bodenbeläge. Effizient und hochergiebig.

- Ermöglicht streifenfreies Reinigen
- Laugt die Oberfläche nicht aus
- Für alle Designböden geeignet

Wir beraten Sie gern!

Vollpflege matt 750ML

Polymerdispersion zur Einpflege elastischer Böden.

- Bildet einen matten Schutzfilm
- Erleichtert die Unterhaltsreinigung
- Natürliche Optik



Grundreiniger R 750ML

Milder Reiniger für die Grundreinigung von elastischen Böden wie PVC, Linoleum und Vinyl.

- Entfernt mühelos Pflegefilme
- Ausgesprochen ergiebig
- Universell einsetzbar auf allen elastischen Böden

PVC-Designboden Pflegeset

Praktisches Komplettpaket für die Reinigung und Pflege von Designböden. Inklusive Zubehör.

- Streifenfreie Reinigung
- Schützt durch einen matten Pflegefilm
- Empfohlen von allen Designboden-Herstellern

– EDLE VER-WAND-LUNG –

Wände als Teil des Raumkonzeptes

Weiß gestrichene Raufaser war gestern. Bringen Sie Stil und Kreativität in die eigenen vier Wände. Denn ein schlüssiges Raumkonzept ist erst vollständig, wenn auch die Gestaltung der Wände mit einbezogen wird. Unterschiedlichste Materialien, Farben und Oberflächen geben Wänden ein neues Gewand. Sie können bewusste Highlights setzen oder die Wände harmonisch mit dem Bodenbelag, den Türen und der Einrichtung verschmelzen lassen.

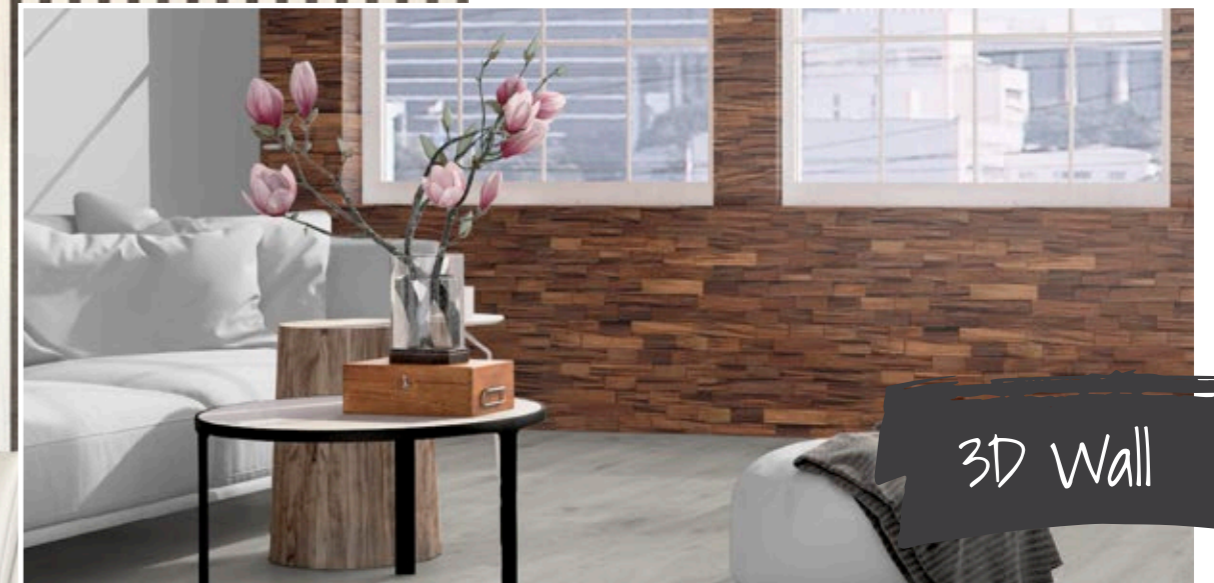
Bei uns finden Sie unterschiedlichste Produkte für Ihr ganz persönliches Wanddesign.

Zum Beispiel die innovativen Rocko Tiles in unterschiedlichsten Dekoren.

Die wasserdichten Wandpaneele können selbst in Nasszellen und Feuchträumen wie Küche und Bad ohne Probleme verwendet werden. Besonders im Trend sind bei Innenarchitekten seit einiger Zeit Wandverkleidungen aus Edelholz. Die 3D Wall von INDO besteht aus umweltfreundlichem und recyceltem Material und wird von Hand in fein abgestimmten Fertigungsprozessen hergestellt. Der einzigartige 3D-Effekt verleiht schlichten Räumen zurückhaltende Eleganz und ist ein echter Hingucker.



Rocko Tiles



3D Wall



Acous Wandpaneele



€
Hier geht's zu den
aktuellen UVP's unseres
Wandgestaltungssortiments



Grey Pietra Marble



Crema Valpolicella



Beige Pietra Marble



Brooklyn Grey



Concrete



Ardesia

ROCKO
Tiles by Kronospan

Wandpaneele Rocko Tiles

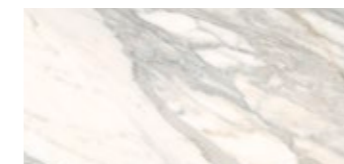
Rocko Tiles Wandpaneele sind eine Innovation in der Wandverkleidung. Sie bestehen zu über 70 Prozent aus natürlichem Stein, der pulverisiert mit Kunststoff gebunden ist und zu einer Platte verarbeitet wird. Diese Materialkombination ist sehr umweltfreundlich, mechanisch stark beanspruchbar und dauerhaft gegenüber Wasser. Rocko Tiles sind für die Wandverkleidung in Duschen und anderen Feuchträumen geeignet.

Die Oberfläche überzeugt durch eine angenehme Haptik und eine enorme mechanische Festigkeit und Beständigkeit gegenüber Wasser und im Haushalt befindliche Chemikalien. Die Wandpaneele sind sowohl für den Einsatz im stark beanspruchten gewerblichen als auch im privaten Bereich konzipiert.

DEKORE



Brooklyn Grey



Venato Nature



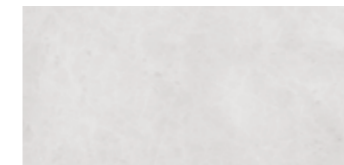
Grey Pietra Marble



Concrete



Black



Crema Valpolicella

PRODUKTDETAILS

- Wasserfest
- Kratzfest
- Schmutzabweisend
- Angenehme Haptik
- Einfach zu montieren

FORMAT

2800 x 1230 x 4 mm

Montage: einfach
und schnell!

Rocko Tiles werden mit Montagekleber befestigt und sind dadurch vergleichsweise einfach zu montieren. Der renovierte Raum ist schnell wieder nutzbar, die volle Belastbarkeit ist nach dem Aushärten des Montageklebers gegeben.

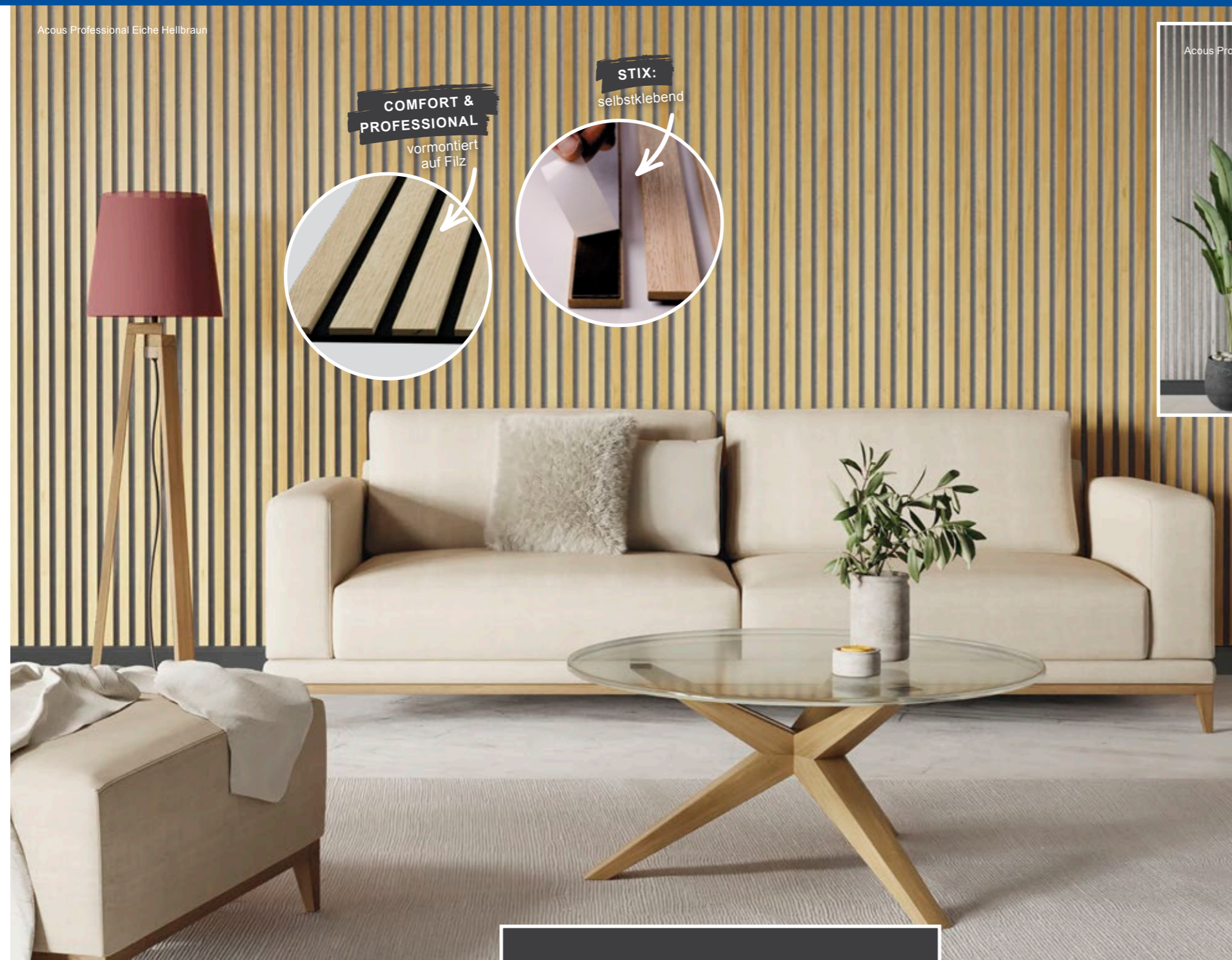
Passend dazu:



Xpert Konstruktionsklebstoff Allcon10

Xpert Flexibler Kleb- und Dichtstoff Gecko Hybrid

Acous Professional Eiche Hellbraun



Acous Professional Eiche Grau



Acous Comfort Eiche Rustikal



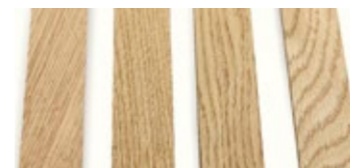
Erhältlich in 3 Qualitätsstufen:

Stix

- ▶ **PRODUKTDETAILES**
 - Aus nachhaltiger Forstwirtschaft
 - Gebürstete Echtholzoberfläche
 - Recyclbarer Holzanteil
 - Selbstklebende Leisten
 - Ideal kombinierbar mit LEDs
 - Hintergrund bleibt sichtbar
 - Geeignet für Decke und Wand
 - Auswahl aus zwei Dekoren

▶ **FORMAT** 2500 x 34,5 x 9 mm

▶ DEKORE STIX



Eiche Hellbraun



Eiche Rustikal

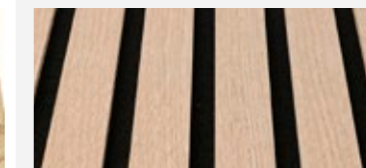
Comfort

- ▶ **PRODUKTDETAILES**
 - Aus nachhaltiger Forstwirtschaft
 - Gebürstete Echtholzoberfläche
 - Recyclbarer Holzanteil
 - 4 mm Filz-Akustikträger
 - XL-Paneele: 2500 x 300 mm
 - Geeignet für Decke und Wand
 - Auswahl aus vier Dekoren

Schallabsorbierende Wirkung

▶ **FORMAT** 2500 x 300 x 11 mm

▶ DEKORE COMFORT



Eiche Hellbraun (Filz: Schwarz)



Eiche Rustikal (Filz: Schwarz)



Eiche Dunkel (Filz: Schwarz)



Eiche Weiß (Filz: Schwarz)

Professional

- ▶ **PRODUKTDETAILES**
 - Aus nachhaltiger Forstwirtschaft
 - Gebürstete Echtholzoberfläche
 - Recyclbarer Holzanteil
 - 8 mm Filz-Akustikträger
 - XXL-Paneele: 2500 x 600 mm
 - Geeignet für Decke und Wand
 - Auswahl aus vier Dekoren

Extrem schallabsorbierende

▶ **FORMAT** 2500 x 600 x 21 mm

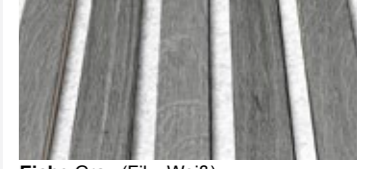
▶ DEKORE PROFESSIONAL



Eiche Hellbraun (Filz: Grau)



Eiche Rustikal (Filz: Grau)



Eiche Grau (Filz: Weiß)



Eiche Weiß (Filz: Grau)

Wandpaneele ACOUS

Mit ihrem minimalistischen und modernen Design haben sich Wandpaneele Akustik und Design schnell als Lieblingsstück von Architekten aus aller Welt im Bereich der Wand- und Deckengestaltung etabliert. Sowohl ihre akustische Wirkung als auch die natürliche Optik sorgen für eine unverwechselbar wohnliche Atmosphäre.

Die Akustikpaneele gibt es in vier attraktiven Farben und drei verschiedenen Qualitätsstufen. Sie passen zu jedem Einrichtungsstil und lassen den Raum dank der Streifen-Optik tiefer und größer wirken. Das Ergebnis ist ein moderner aber zeitloser Look. Das edle Design der Leisten mit einer Oberfläche aus Eichenfurnier sorgt für einen optischen Blickfang, der jeden Raum im Handumdrehen aufwertet.

Natürlich, einzigartig + nachhaltig



Die Maserung im Eichenfurnier, kombiniert mit der Bürstung der Oberfläche, betont die Natürlichkeit und Einzigartigkeit jedes einzelnen Baumstammes.

Das Eichenholz stammt aus nachhaltiger EU-Forstwirtschaft, ist chemisch unbehandelt und die gesamte Fertigung der Paneele findet gemäß den höchsten Qualitätsstandards in der europäischen Union statt.



Acous Comfort Eiche Rustikal



Wandverkleidung 3D Wall

WANDVERKLEIDUNGEN AUS EDELHOLZ

Respekt vor der Natur und Wertschätzung für handwerkliche Fertigkeiten – dafür stehen Wandverkleidungen von INDO. Sie bestehen aus umweltfreundlichen und recycelten Materialien und werden von Hand in fein abgestimmten Fertigungsprozessen hergestellt. So ist jedes Paneel ein Unikat mit einzigartiger Ausstrahlung.

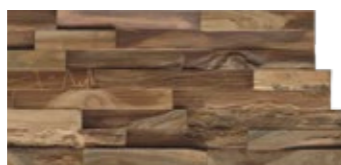
Holz ist ein Geschenk der Natur. Mit der neuen Kollektion für dekorative Wandbeläge richtet INDO das Augenmerk auf die Vielfalt und die ökologisch verantwortungsvolle Nutzung dieses wertvollen Naturproduktes. INDO lässt Holz als Basis für hochwertige Wandbeläge in einer neuen Funktion und einer neuen Perspektive erstrahlen – rundum nachhaltig und innovativ.

Jedes Paneel ein Unikat!

Teak Elegance

Die elegant anmutende, längliche Oberfläche lässt Räume optisch größer erscheinen. Für Teak Elegance wird das robuste Edelholz sorgsam und fachkundig verarbeitet.

► DEKORE

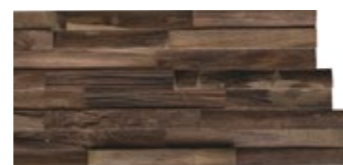


Indo Teak Elegance Nature

► FORMAT 500 x 200 mm



Indo Teak Elegance Gun Smoked

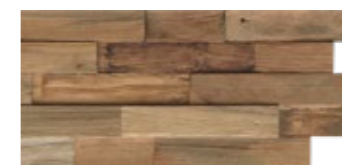


Indo Teak Elegance Charred

Teak

Unsere Teak-Kollektion wird aus bis zu 200 Jahre alten Teak-Bäumen aus nachhaltiger Forstwirtschaft gefertigt. Dabei wird jedes Holzelement des Baumes genutzt. Zeitlose Eleganz und Nachhaltigkeit in jedem Stück.

► DEKORE

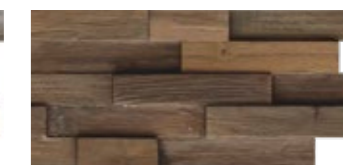


Indo Teak Nature

► FORMAT 500 x 200 mm



Indo Teak Gun Smoked



Indo Teak Charred

Axewood

Die Wandbeläge der Axewood Kollektion bestehen aus Bangkirai-Holz aus nachhaltiger Forstwirtschaft. Einer Holzart, die sich durch ihre schöne, intensive Färbung auszeichnet. Wegen ihrer dunklen, beruhigenden Farben sorgt diese beliebte Kollektion in jedem Raum für eine behagliche Wohlfühl-Atmosphäre.

► DEKORE

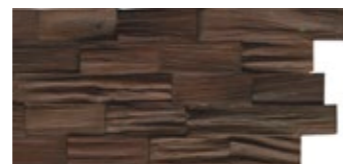


Indo Axewood Bangkirai Natur

► FORMAT 500 x 200 mm



Indo Axewood Coffee



Indo Axewood Charred

aus Bangkirai

Beachwood

Glatte Oberflächen, kombiniert mit abwechslungsreichen Farben – damit überzeugt die Beachwood-Kollektion auf ganzer Linie. Diese Kollektion besteht aus Walnuss- oder Heveaholz – edlem Holz, das seit jeher als Luxusholz gilt. In Fachkreisen sind diese Hölzer für ihre besondere Schönheit bekannt.

► DEKORE



Indo Beachwood Gun Smoked Walnut

► FORMAT 610 x 150 mm



Indo Beachwood Nature Walnut



Indo Beachwood Nature Hevea

aus Nussbaum

– MEHR ALS NUR EIN BAUELEMENT –

Innentüren

Wir öffnen und schließen sie täglich mehrmals: Türen im Innenraum. Neben ihrem funktionalen Zweck spielen Innentüren eine wesentliche Rolle in der Innenarchitektur - sie ergänzen unseren Wohnstil. Doch während wir der Auswahl des passenden Fußbodens oder der Wandgestaltung viel Aufmerksamkeit in der Planungsphase schenken, kommen Türen häufig zu kurz. Dabei perfektionieren sie unseren Einrichtungsstil und unterstreichen die Atmosphäre jedes Raums. Egal ob klassisch, modern oder im Landhausstil - die Auswahl an Farben, Oberflächen und Designs ist riesig.

Funktionen von Innentüren

- 01 RAUMTRENNUNG
- 02 WICHTIG FÜR DIE WÄRMEDÄMMUNG
- 03 SCHUTZ VOR ENTWEICHENDER LUFTFEUCHTIGKEIT BIETEN
- 04 EINDÄMMUNG VON GERÜCHEN

Materialien und Oberflächen

LACK-OBERFLÄCHE

Umweltfreundlich hergestellte Mehrfachlackierungen vereinen Optik und Widerstandsfähigkeit.

ECHTHOLZFURNIER

Individuelle Farben, Maserungen und Strukturen sorgen für einen natürlichen Look.

CPL-OBERFLÄCHE

CPL ist eine Laminatbeschichtung, die besonders widerstandsfähig, kratz- und stoßfest ist. Sie ist sehr pflegeleicht und lösungsmittelbeständig.

MASSIVHOLZ

Massivholz-Türen sind natürlich, besonders robust und sorgen für ein wohliges Ambiente.

DEKORFOLIE

Pflegeleichte und in vielen trendigen Dekoren erhältlichen Oberflächen sind das klassische Einstiegsmodell für alle Lebenssituationen.



Breite Türen

GROSSZÜGIG UND PRAKTISCH

Breite Türen liegen voll im Trend. Besonders beliebt sind die Türen mit zwei Blättern. Sie vergrößern den Raum und werden so zu einem interessanten Blickfang.



Farben

KLASSISCH ODER AKZENTUIERT

Die Farbe Weiß ist aus den Türfarben nicht wegzudenken. Sie ist ein Klassiker und mittlerweile von kühl bis warm in vielen Variationen erhältlich. Ebenfalls weit oben auf der Beliebtheitsskala ist die Farbe Grau, sie ist im Innenbereich angesagt wie nie. Die neutralen Farben passen zu verschiedenen Wohnstilen. Wer es ein wenig bunter mag, für den stehen pastellfarbene oder auch kräftige Farbtöne zur Auswahl.

Taschentüren

FUNKTIONAL UND PLATZSPAREND

Diese Türen sind ein echtes Raum- und Designwunder. Sie verschwinden beim Öffnen in der Wand. Somit kann die Wand, an der sich die Tür befindet optimal genutzt werden. Es besteht sogar die Möglichkeit - passend zum jeweiligen Raumdesign - auf beiden Türseiten zu unterschiedlichen Dekoren zu greifen.



Glastüren

OFFEN UND LICHTDURCHFLUTET

Während man in der Vergangenheit versuchte, die einzelnen Bereiche innerhalb des Hauses zu trennen, versucht man heute, sie zu verbinden. Wohnküchen oder offene Essbereiche gehören bereits heute in vielen Neubauten zum Standard. Wer einen offenen Stil wünscht und dabei nicht auf die funktionalen Eigenschaften einer Innentür verzichten möchte - für den sind Glastürelemente eine wunderbare Lösung.

Elegant Innentür Esprit



Esprit 24 gefälzt Esprit 26 gefälzt Esprit 33 gefälzt

▶ PRODUKTDETAILS ESPRIT UND ATRIUM

- Lichtbeständig
- Oberflächenhärte (ringfest)
- Leicht zu reinigen
- Patentierte Zargenkonstruktion
- Auch als S-Design-Ausführung möglich

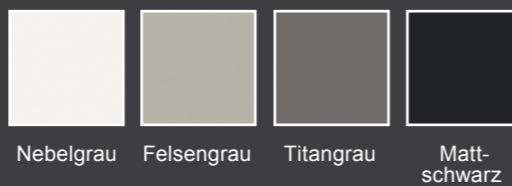
Optionen für alle Modelle:

In Standard sowie in Sondermaßen verfügbar
(wir könnten auch eine Tabelle mit den
Standardmaßen zeigen)

Mit oder ohne Schlüssellochbohrung

Auch als Techniktür erhältlich

Standardmäßig in weiß RAL 9016, darüber
hinaus werden sie noch in 4 Farben angeboten:



Nebelgrau Felsengrau Titangrau Mattschwarz

S-Design FLÄCHENBÜNDIGES TÜRDESIGN

„S-Design“ wird höchsten Ansprüchen an eine ausgefallene Optik gerecht und ist ein außergewöhnlicher Blickfang in einer designorientierten Innenraumgestaltung. Klare Linien, reduzierte Formensprache, puristisches Design - das neue Türelement ist modern und zeitlos zugleich.

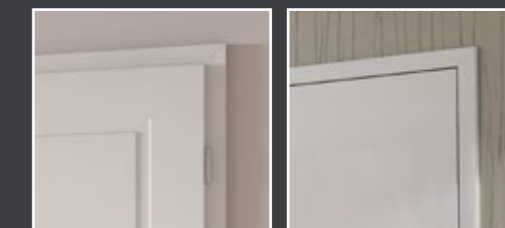
Türblatt und Zarge bilden durch die Flächenbündigkeit eine harmonische Einheit und schaffen so ein ästhetisches Ambiente. Die Flächenbündigkeit von Türblatt und Zarge wird vervollständigt durch verdeckte (nicht sichtbare) Bänder und im Idealfall durch den Wegfall der Schlüssellochbohrung (optional).



Atrium 10 stumpf Atrium 30 stumpf Esprit 24 stumpf Hashtag 4 stumpf

Stumpf oder gefälzt?

In ihrer klassischen Form hat die Tür eine gefälzte Kante, die im geschlossenen Zustand die Zarge leicht überdeckt und somit auf der Zarge aufliegt. Die stumpf einschlagende Tür weist gerade Kanten auf. Sie wird in der Zargenfalz aufgenommen. Im geschlossenen Zustand schließt die Tür flächenbündig mit der Zarge ab.



gefälzt stumpf



Umweltverträglich lackiert
mit wasserlöslichem Lack
Aus nachhaltiger Forstwirtschaft

Elegant Innentür Atrium



Atrium 10 gefälzt Atrium 21 gefälzt Atrium 30 gefälzt Atrium 40 gefälzt

Garagenverbindungstür in Wohndesign

STARKER KLIMA-ALLROUNDER
IN ZIMMERTÜROPTIK

In der Welt des modernen Wohnens liegen fließende Raumübergänge im Trend. Gerade im Bereich zwischen Küchen bzw. Nebenräumen und Garage waren die Gestaltungsmöglichkeiten bisher deutlich eingeschränkt. Bei Bauauflagen, die z.B. die Sicherheit vor Klimaeinflüssen regulieren, ist die Gestaltung von Raumübergängen zur Garage mit Stahltüren häufig verbreitet, optisch jedoch nicht sehr ansprechend.

Die Garagenverbindungstür von Herholz bietet die Möglichkeit, auch Zimmer- und Garagentür im Design zu 100% aufeinander abzustimmen und damit den Stil des Hauses konsequent auch im Bereich dieses Nebeneingangs fortzusetzen. Die professionelle Nebeneingangstür erfüllt die neue Garagentür sämtliche geforderten DIN-, EN ISO- bzw. RAL-Prüfkriterien hinsichtlich mechanischer Beanspruchung, Feuchtraumtauglichkeit, Feuerschutz, Rauchschutz, Schallschutz sowie Einbruchschutz. Die Garagenverbindungstür ist technisch ausgereift, doch dank ihres dezenten Erscheinungsbildes einer klassischen Zimmertür sieht man ihr diese hoch funktionelle Robustheit nicht an.



Madeira

► TÜRGRIFFE BLACK EDITION



Rhodos

3-tlg. runde Rosette in Kosmos Schwarz



Montana

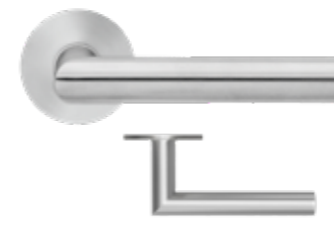
3-tlg. runde Rosette in Titan Grau, ohne Schlüsselrosette, Gebrauchskategorie 3 nach DIN/EN1906 für Türstärke 38mm - 48mm

► TÜRGRIFFE EDELSTAHL



Seattle

3-tlg. quadratischer Rosette in Kosmos Schwarz, ohne Schlüsselrosette, Gebrauchskategorie 3 nach DIN/EN1906 für Türstärke 38mm - 48mm



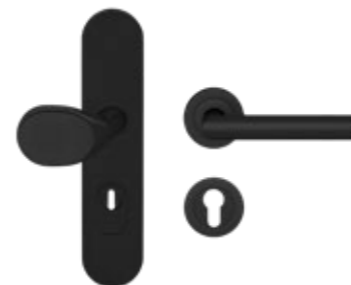
Rhodos

Auf runder Plandesign Rosette in Edelstahl matt, ohne Schlüsselrosette, Gebrauchskategorie 3 nach DIN/EN1906 für Türstärke 38mm - 47mm



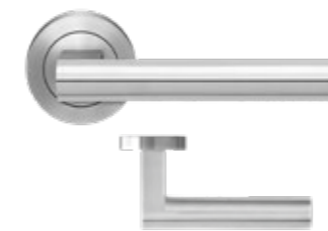
Verona

3-tlg. runde Rosette in Edelstahl matt, ohne Schlüsselrosette, Gebrauchskategorie 3 nach DIN/EN1906 für Türstärke 38mm - 48mm



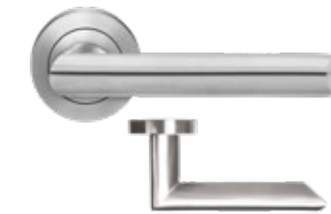
Schutzgarnitur mit Griff

Griff ED28 in Kosmos Schwarz, Wechselgarnitur mit Zylinderschutz, PZ 72 mm, geprüft nach DIN18257 - ES2, DIN1906 - SK3, Standardtürstärke 35 mm - 65 mm



Madeira

3-tlg. runde Rosette in Edelstahl matt, ohne Schlüsselrosette, Gebrauchskategorie 3 nach DIN/EN1906 für Türstärke 38mm - 48mm



Paris

3-tlg. runde Rosette in Edelstahl matt, ohne Schlüsselrosette, Gebrauchskategorie 3 nach DIN/EN1906 für Türstärke 38mm - 48mm

Türgriffe Karcher Design PREMIUMGRIFFE MIT TRADITION

Angesteckt vom Herzblut, mit dem ihre Eltern Irmgard und Ulrich Karcher die Marke Karcher Design erfolgreich im Premiumsegment positionierten, führen Isabel und Jan Karcher das Familienunternehmen in zweiter Generation fort.

Dabei setzen sie auf eine klare Formensprache, zeitloses Design auf höchstem Niveau und die Maßgabe, dies mit einer möglichst einfachen, schnellen aber qualitativ hochwertigen Montagetechnologie zu verbinden. Das neue patentierten KD Comfort Schloss erfüllt dabei einen ganz besonderen Kundenwunsch - das Schließen ohne Schlüssel.



Glastürschloss mit Griffpaar

Inkl. Bänder und Rahmenteil in Kosmos Schwarz, rechteckig, unverschiebbar

Türgriffe von



- ✓ Schnelle Montage
- ✓ Halbseitig vormontiert
- ✓ Vierkant bereits richtig vormontiert
- ✓ Geprüfte GK3 Garnitur (Objektauglich)
- ✓ 3-teilige Schraubrosette
- ✓ Lange Lebensdauer
- ✓ Hochwertige Materialien
- ✓ Montagematerial enthalten

INDO Barndoor

JEDE TÜR EIN UNIKAT

► **PRODUKTDETAILS**

- Handgefertigt
- Scheunentor-Optik zur kreativen Raumgestaltung
- Rustikaler Charme modern interpretiert
- Beschläge separat erhältlich

100% recyclebar

► **FORMAT** 2150 x 1000 x 36 mm

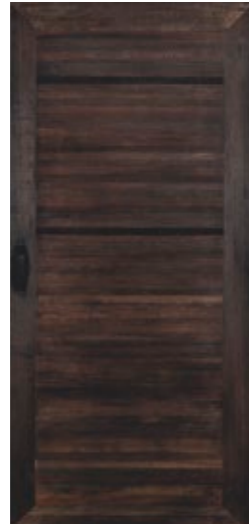


Shorea Multilayer Bristol

► **FORMAT** 2150 x 1000 x 40 mm



Teak Natural



Shorea Semi Solid Parma



Shorea Semi Solid Ravenna



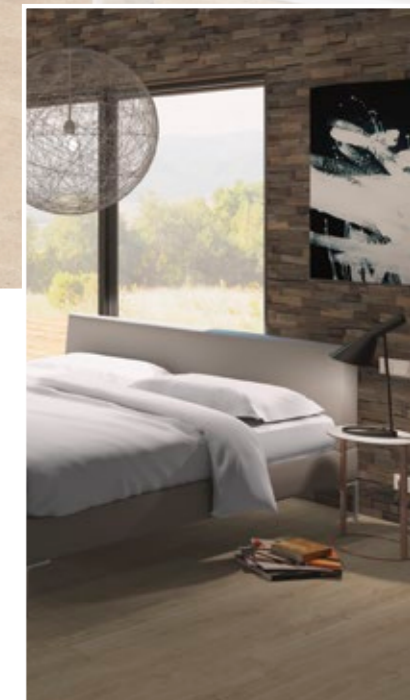
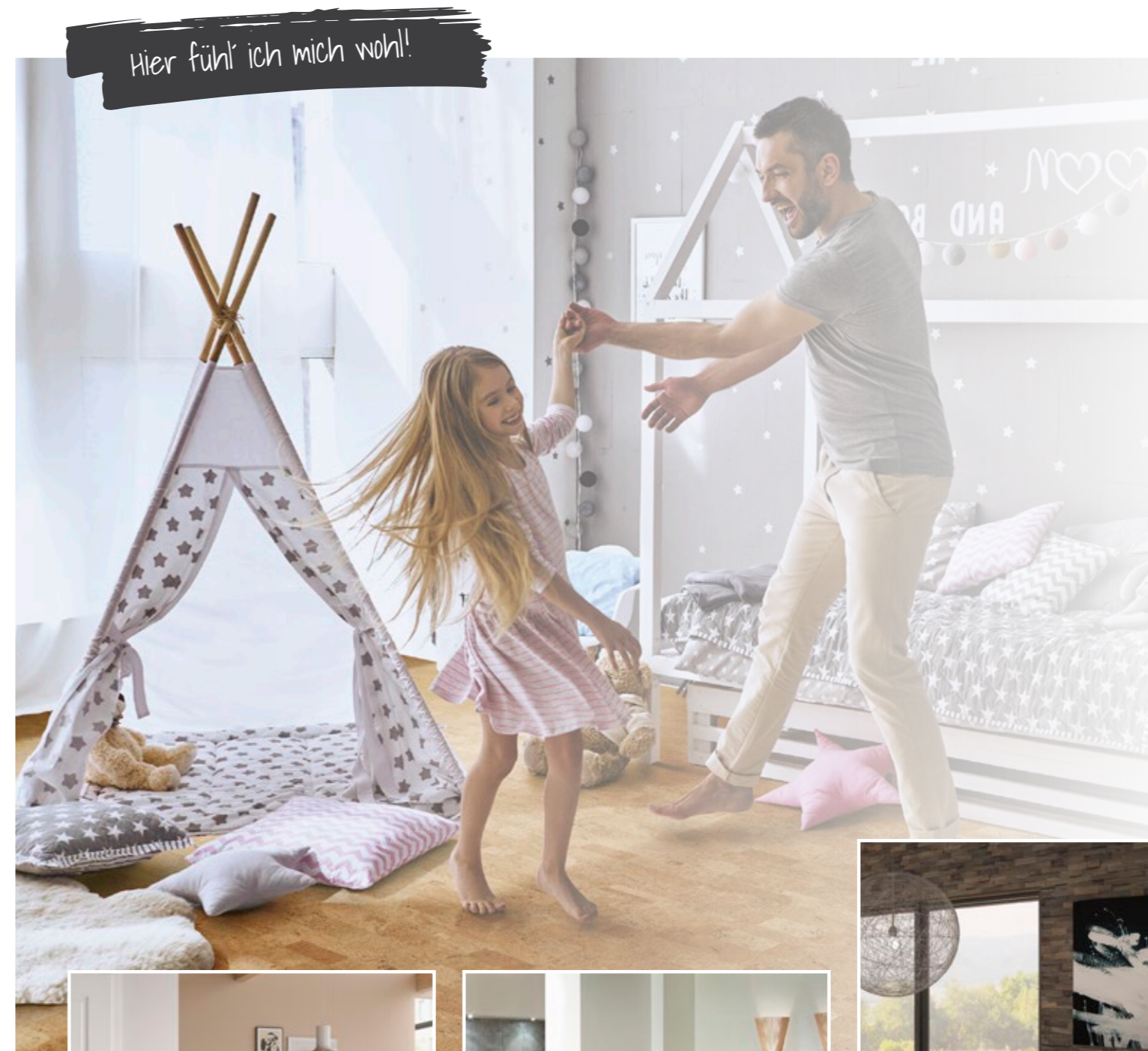
Teak Colored White Washed



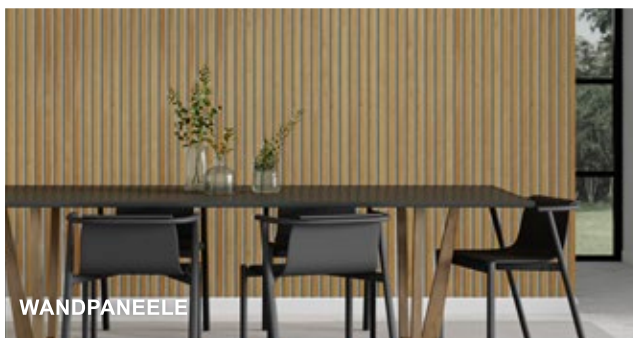
Teak Colored Charred



Shorea Multilayer Bristol



Wir beraten Sie gern!



www.gebhard-bau.de | info@bauXpert-gebhard.com

27404 Zeven

Nord-West-Ring 2-6
Tel.: 0 42 81 / 93 54 - 0
Fax: 0 42 81 / 93 54 -54

Öffnungszeiten:

Mo. – Fr.: 07:00 Uhr – 17:30 Uhr
Sa.: 08:00 Uhr – 12:00 Uhr

Jeden Sonntag Schautag von 14-17 Uhr
(An Feiertagen findet kein Schautag statt)

27628 Hagen

Amtsamm 80
Tel.: 0 47 46 / 93 90 - 0
Fax: 0 47 46 / 93 90 - 20

Öffnungszeiten:

Mo. – Fr.: 07:00 Uhr – 17:30 Uhr
Sa.: 08:00 Uhr – 12:00 Uhr

Für Frühaufsteher hat das Lager
schon ab 6:00 Uhr geöffnet

27374 Visselhövede

Verdener Straße 24
Tel.: 0 42 62 / 1326
Fax: 0 42 62 / 4026

Öffnungszeiten:

Mo. – Fr.: 07:00 Uhr – 17:30 Uhr
Sa. 08:00 Uhr – 12:00 Uhr